

# INJECTION MOULDING MACHINE

خورشید دریای شرق

## TECHNICAL PARAMETER TABLE

**KHORSHID**  
DARYAYE SHARGH CO.

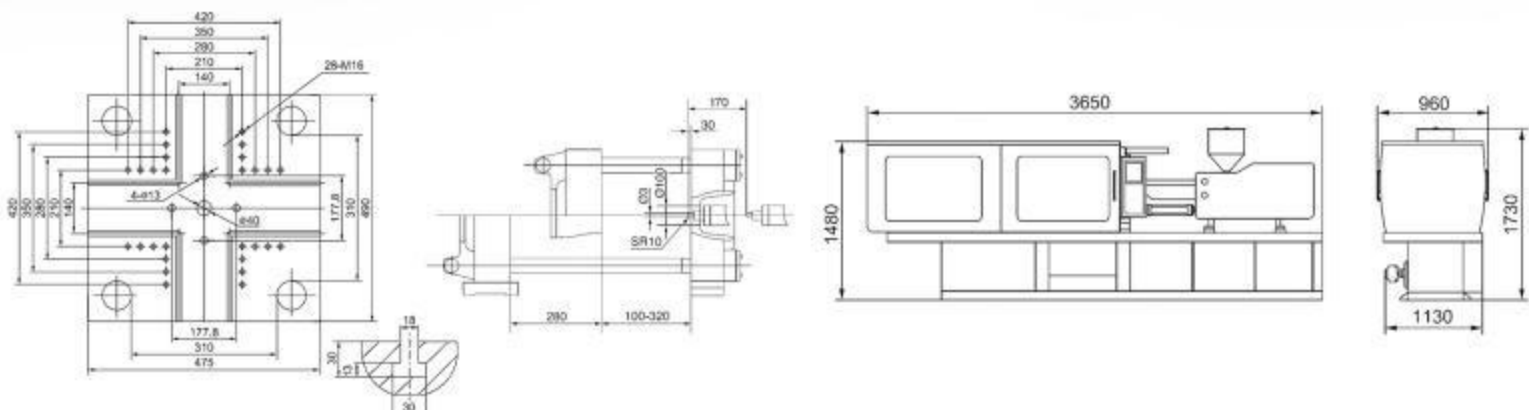
### HAFSAINGER

INJECTION UNIT		A	B	C	واحد تزریق
SCREW DIAMETER	mm	26	30	32	قطر مارپیچ
SCREW L/D RATIO	L/D	25.4	22	20.6	نسبت طول به قطر مارپیچ
SHOT VOLUME(theoretical)	cm <sup>3</sup>	67.6	90	102	حجم تزریق
INJECTION WEIGHT(ps)	g	61.4	82	93	وزن تزریق استاتیرن
INJECTION RATE	g/s	55	73	83	سرعت تزریق
INJECTION PRESSURE	Mpa	227	170	150	فشار تزریق
SCREW SPEED	rpm		195		سرعت گردش در مارپیچ
CLAMPING UNIT					واحد گیره
CLAMPING FORCE	KN		680		نیروی قفل گیره
OPEN STROKE	mm		280		کورس بازشو گیره
SPACE BETWEEN TIE BARS(wxh)	mm		310X310		فاصله بین میله های راهنما
MAX.MOULD HEIGHT	mm		320		حداکثر ارتفاع قالب
MIN. MOULD HEIGHT	mm		100		حداقل ارتفاع قالب
EJECTOR STROKE	mm		80		کورس پُران
EJECTOR FORCE	KN		28		نیروی پُران
OTHERS					سایر موارد
MAX.PUMP PRESSURE	Mpa		16		حداکثر فشار پمپ
PUMP MOTOR POWER	kW		7.5		توان الکترو موتور
HEATING POWER	kW		6.8		توان المنت ها
MACHINE DIMENSION(LxWxH)	m		3.65x1.13x1.73		ابعاد دستگاه
OIL TANK CUBAGE	L		135		ظرفیت مخزن روغن
MACHINE WEIGHT	ton		2.5		وزن دستگاه



PLANTEN DIMENSION

**HTX 68**



# INJECTION MOULDING MACHINE

خورشید دریای شرق

## TECHNICAL PARAMETER TABLE

**KHORSHID**  
DARYAYE SHARGH CO.

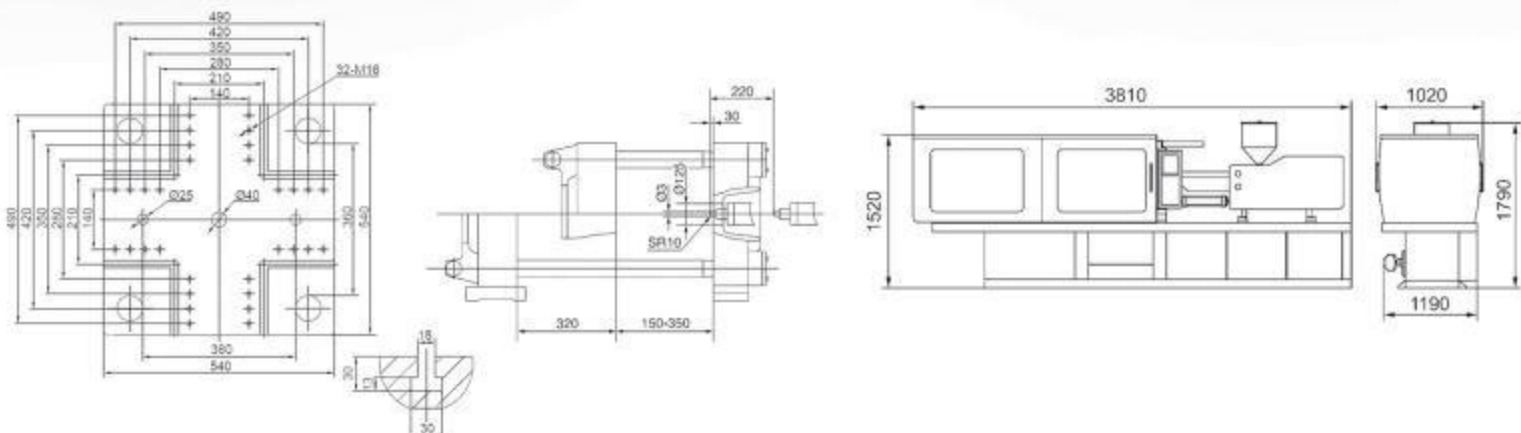
### HAFSAINGER

INJECTION UNIT		A	B	C	واحد تزریق
SCREW DIAMETER	mm	30	32	35	قطر مارپیچ
SCREW L/D RATIO	L/D	23.5	22	20.1	نسبت طول به قطر مارپیچ
SHOT VOLUME(theoretical)	cm <sup>3</sup>	117	133	158	حجم تزریق
INJECTION WEIGHT(ps)	g	106	121	144	وزن تزریق استاین
INJECTION RATE	g/s	71	81	97	سرعت تزریق
INJECTION PRESSURE	Mpa	230	203	170	فشار تزریق
SCREW SPEED	rpm		240		سرعت گردش در مارپیچ
CLAMPING UNIT					واحد گیره
CLAMPING FORCE	KN		900		نیروی قفل گیره
OPEN STROKE	mm		320		کورس بازشو گیره
SPACE BETWEEN TIE BARS(wxh)	mm		360 x 360		فاصله بین میله های راهنما
MAX.MOULD HEIGHT	mm		350		حداکثر ارتفاع قالب
MIN. MOULD HEIGHT	mm		150		حداقل ارتفاع قالب
EJECTOR STROKE	mm		90		کورس پیران
EJECTOR FORCE	KN		30		نیروی پیران
OTHERS					سایر موارد
MAX.PUMP PRESSURE	Mpa		16		حداکثر فشار پمپ
PUMP MOTOR POWER	kW		11		توان الکترو موتور
HEATING POWER	kW		7.55		توان المنت ها
MACHINE DIMENSION(LxWxH)	m		3.81 x 1.19 x 1.79		ابعاد دستگاه
OIL TANK CUBAGE	L		180		ظرفیت مخزن روغن
MACHINE WEIGHT	ton		2.8		وزن دستگاه



PLANTEN DIMENSION

**HTX 90**



# INJECTION MOULDING MACHINE

خورشید دریای شرق

## TECHNICAL PARAMETER TABLE

**KHORSHID**  
DARYAYE SHARGH CO.

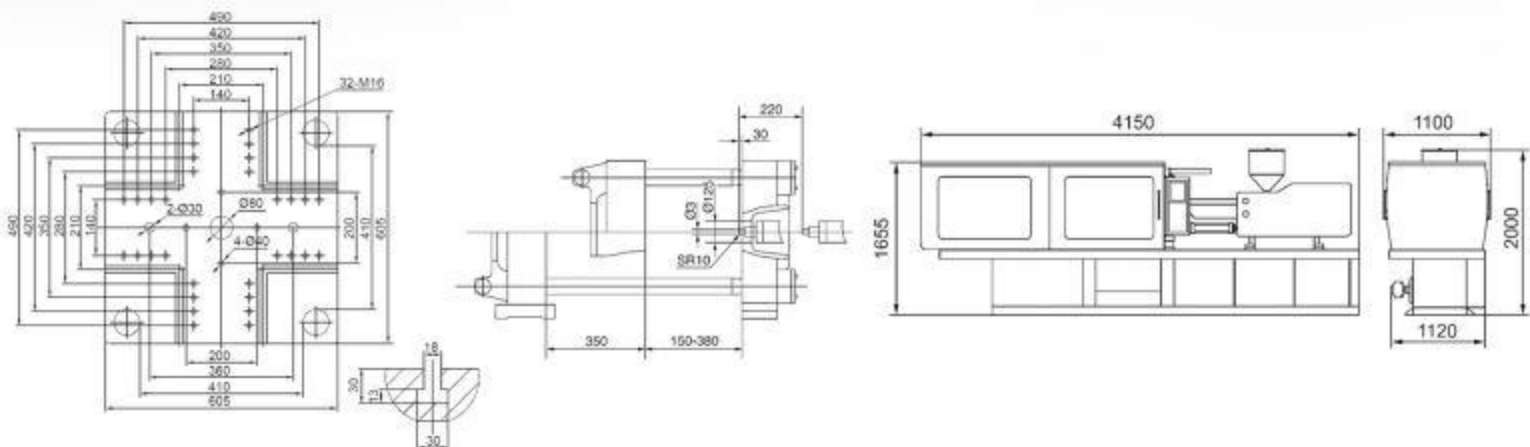
### HAFSAINGER

INJECTION UNIT		A	B	C	واحد تزریق
SCREW DIAMETER	mm	32	35	38	قطر مارپیچ
SCREW L/D RATIO	L/D	24.1	22	20.2	نسبت طول به قطر مارپیچ
SHOT VOLUME(theoretical)	cm <sup>3</sup>	137	163	192	حجم تزریق
INJECTION WEIGHT(ps)	g	125	148	175	وزن تزریق استاتیرن
INJECTION RATE	g/s	74	89	105	سرعت تزریق
INJECTION PRESSURE	Mpa	260	219	186	فشار تزریق
SCREW SPEED	rpm		210		سرعت گردش در مارپیچ
CLAMPING UNIT					واحد گیره
CLAMPING FORCE	KN		1100		نیروی قفل گیره
OPEN STROKE	mm		350		کورس بازشو گیره
SPACE BETWEEN TIE BARS(wxh)	mm		410 x 410		فاصله بین میله های راهنما
MAX.MOULD HEIGHT	mm		380		حداکثر ارتفاع قالب
MIN. MOULD HEIGHT	mm		150		حداقل ارتفاع قالب
EJECTOR STROKE	mm		100		کورس پیران
EJECTOR FORCE	KN		38		نیروی پیران
OTHERS					سایر موارد
MAX.PUMP PRESSURE	Mpa		16		حداکثر فشار پمپ
PUMP MOTOR POWER	kW		13		توان الکترو موتور
HEATING POWER	kW		8.2		توان المنت ها
MACHINE DIMENSION(LxWxH)	m		4.15 x 1.12 x 2.00		ابعاد دستگاه
OIL TANK CUBAGE	L		200		ظرفیت مخزن روغن
MACHINE WEIGHT	ton		3.4		وزن دستگاه



PLANTEN DIMENSION

**HTX 110**



# INJECTION MOULDING MACHINE

خورشید دریای شرق

## TECHNICAL PARAMETER TABLE

**KHORSHID**  
DARYAYE SHARGH CO.

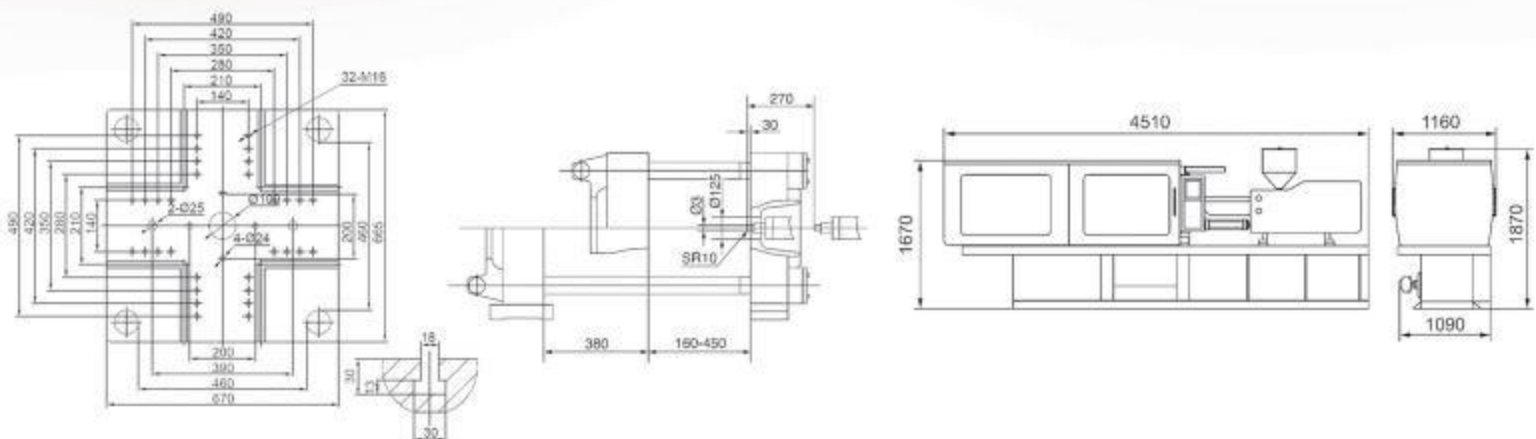
### HAFSAINGER

INJECTION UNIT		A	B	C	واحد تزریق
SCREW DIAMETER	mm	38	42	45	قطر مارپیچ
SCREW L/D RATIO	L/D	24.3	22	20.5	نسبت طول به قطر مارپیچ
SHOT VOLUME(theoretical)	cm <sup>3</sup>	193	235	270	حجم تزریق
INJECTION WEIGHT(ps)	g	176	213	246	وزن تزریق استاین
INJECTION RATE	g/s	94	115	132	سرعت تزریق
INJECTION PRESSURE	Mpa	205	170	147	فشار تزریق
SCREW SPEED	rpm		190		سرعت گردش در مارپیچ
CLAMPING UNIT					واحد گیره
CLAMPING FORCE	KN		1400		نیروی قفل گیره
OPEN STROKE	mm		380		کورس بازشو گیره
SPACE BETWEEN TIE BARS(wxh)	mm		460 x 460		فاصله بین میله های راهنما
MAX.MOULD HEIGHT	mm		450		حداکثر ارتفاع قالب
MIN. MOULD HEIGHT	mm		160		حداقل ارتفاع قالب
EJECTOR STROKE	mm		120		کورس پاران
EJECTOR FORCE	KN		50		نیروی پاران
OTHERS					سایر موارد
MAX.PUMP PRESSURE	Mpa		16		حداکثر فشار پمپ
PUMP MOTOR POWER	kW		13		توان الکترو موتور
HEATING POWER	kW		9.2		توان المنت ها
MACHINE DIMENSION(LxWxH)	m		4.51 x 1.16 x 1.87		ابعاد دستگاه
OIL TANK CUBAGE	L		265		ظرفیت مخزن روغن
MACHINE WEIGHT	ton		4		وزن دستگاه



PLANTEN DIMENSION

**HTX 140**



# INJECTION MOULDING MACHINE

خورشید دریای شرق

## TECHNICAL PARAMETER TABLE

**KHORSHID**  
DARYAYE SHARGH CO.

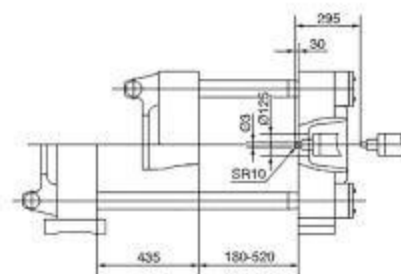
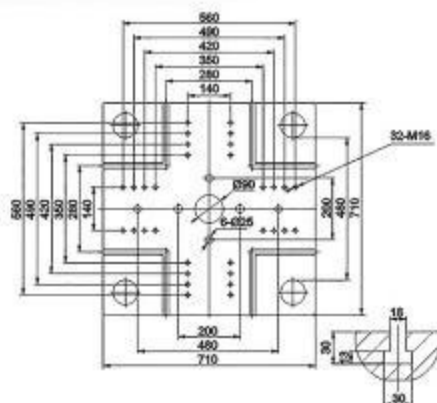
### HAFSAINGER

INJECTION UNIT		A	B	C	واحد تزریق
SCREW DIAMETER	mm	42	45	50	قطر مارپیچ
SCREW L/D RATIO	L/D	23.6	22	19.8	نسبت طول به قطر مارپیچ
SHOT VOLUME(theoretical)	cm <sup>3</sup>	305	350	432	حجم تزریق
INJECTION WEIGHT(ps)	g	277	319	393	وزن تزریق استاین
INJECTION RATE	g/s	138	160	196	سرعت تزریق
INJECTION PRESSURE	Mpa	203	177	143	فشار تزریق
SCREW SPEED	rpm		190		سرعت گردش در مارپیچ
CLAMPING UNIT					واحد گیره
CLAMPING FORCE	KN		1800		نیروی قفل گیره
OPEN STROKE	mm		435		کورس بازشو گیره
SPACE BETWEEN TIE BARS(wxh)	mm		480 x 480		فاصله بین میله های راهنما
MAX.MOULD HEIGHT	mm		520		حداکثر ارتفاع قالب
MIN. MOULD HEIGHT	mm		180		حداقل ارتفاع قالب
EJECTOR STROKE	mm		135		کورس پُران
EJECTOR FORCE	KN		50		نیروی پُران
OTHERS					سایر موارد
MAX.PUMP PRESSURE	Mpa		16		حداکثر فشار پمپ
PUMP MOTOR POWER	kW		18.5		توان الکترو موتور
HEATING POWER	kW		12.5		توان المنت ها
MACHINE DIMENSION(LxWxH)	m		4.86 x 1.30 x 2.10		ابعاد دستگاه
OIL TANK CUBAGE	L		300		ظرفیت مخزن روغن
MACHINE WEIGHT	ton		6		وزن دستگاه



PLANTEN DIMENSION

**HTX 180**



# INJECTION MOULDING MACHINE

خورشید دریای شرق

## TECHNICAL PARAMETER TABLE

**KHORSHID**  
DARYAYE SHARGH CO.

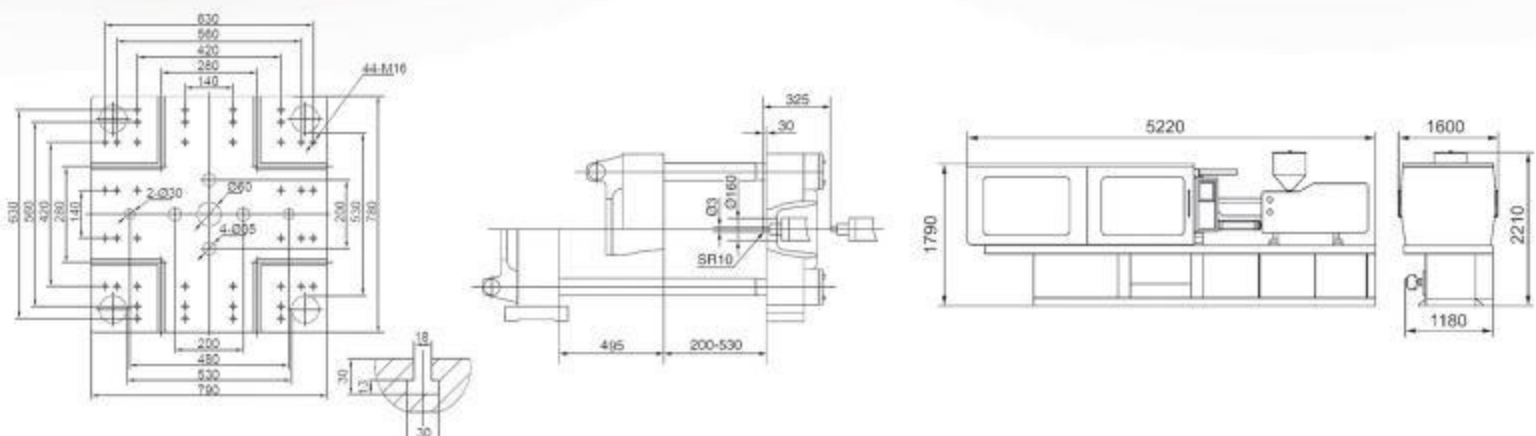
### HAFSAINGER

INJECTION UNIT		A	B	C	واحد تزریق
SCREW DIAMETER	mm	45	50	55	قطر مارپیچ
SCREW L/D RATIO	L/D	24.5	22	20	نسبت طول به قطر مارپیچ
SHOT VOLUME(theoretical)	cm <sup>3</sup>	340	420	510	حجم تزریق
INJECTION WEIGHT(ps)	g	310	383	466	وزن تزریق استاین
INJECTION RATE	g/s	124	154	186	سرعت تزریق
INJECTION PRESSURE	Mpa	207	168	139	فشار تزریق
SCREW SPEED	rpm		170		سرعت گردش در مارپیچ
CLAMPING UNIT					واحد گیره
CLAMPING FORCE	KN		2000		نیروی قفل گیره
OPEN STROKE	mm		495		کورس بازشو گیره
SPACE BETWEEN TIE BARS(wxh)	mm		530 x 530		فاصله بین میله های راهنما
MAX.MOULD HEIGHT	mm		530		حداکثر ارتفاع قالب
MIN. MOULD HEIGHT	mm		200		حداقل ارتفاع قالب
EJECTOR STROKE	mm		140		کورس پاران
EJECTOR FORCE	KN		70		نیروی پاران
OTHERS					سایر موارد
MAX.PUMP PRESSURE	Mpa		16		حداکثر فشار پمپ
PUMP MOTOR POWER	kW		18.5		توان الکترو موتور
HEATING POWER	kW		13.6		توان المنت ها
MACHINE DIMENSION(LxWxH)	m		5.22 x 1.60 x 2.21		ابعاد دستگاه
OIL TANK CUBAGE	L		300		ظرفیت مخزن روغن
MACHINE WEIGHT	ton		7		وزن دستگاه



PLANTEN DIMENSION

**HTX 200**



# INJECTION MOULDING MACHINE

خورشید دریای شرق

## TECHNICAL PARAMETER TABLE

**KHORSHID**  
DARYAYE SHARGH CO.

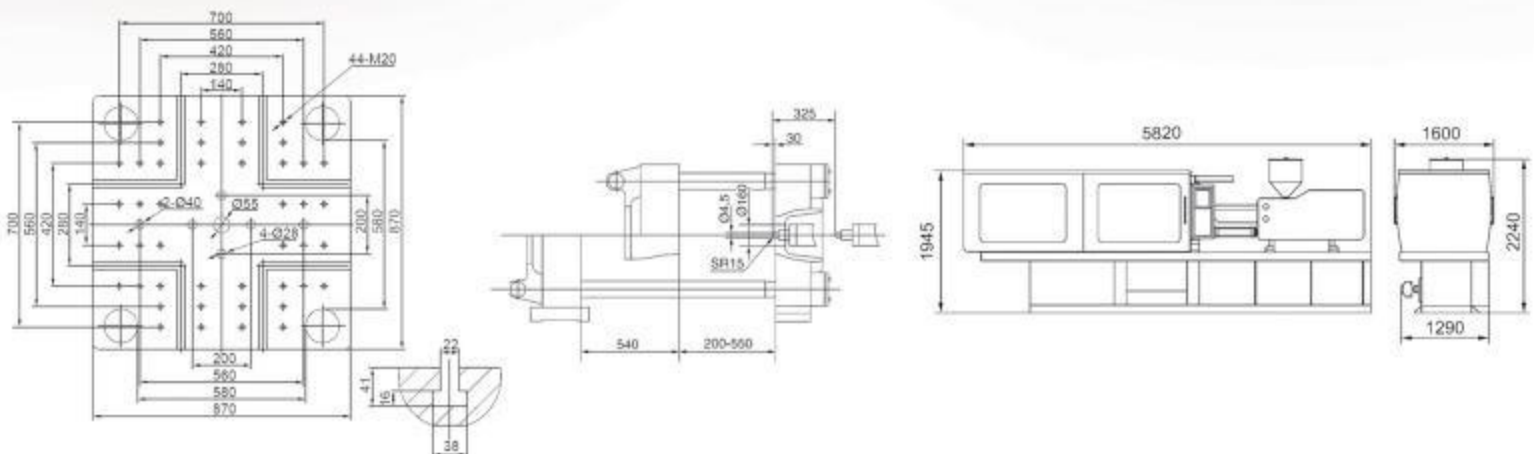
### HAFSAINGER

INJECTION UNIT		A	B	C	واحد تزریق
SCREW DIAMETER	mm	50	55	60	قطر مارپیچ
SCREW L/D RATIO	L/D	24.2	22	20.2	نسبت طول به قطر مارپیچ
SHOT VOLUME(theoretical)	cm <sup>3</sup>	455	550	655	حجم تزریق
INJECTION WEIGHT(ps)	g	416	503	600	وزن تزریق استاتین
INJECTION RATE	g/s	187	227	270	سرعت تزریق
INJECTION PRESSURE	Mpa	205	169	142	فشار تزریق
SCREW SPEED	rpm		180		سرعت گردش در مارپیچ
CLAMPING UNIT					واحد گیره
CLAMPING FORCE	KN		2500		نیروی قفل گیره
OPEN STROKE	mm		540		کورس بازشو گیره
SPACE BETWEEN TIE BARS(wxh)	mm		580 x 580		فاصله بین میله های راهنما
MAX.MOULD HEIGHT	mm		550		حداکثر ارتفاع قالب
MIN. MOULD HEIGHT	mm		200		حداقل ارتفاع قالب
EJECTOR STROKE	mm		150		کورس پُران
EJECTOR FORCE	KN		70		نیروی پُران
OTHERS					سایر موارد
MAX.PUMP PRESSURE	Mpa		16		حداکثر فشار پمپ
PUMP MOTOR POWER	kW		22		توان الکترو موتور
HEATING POWER	kW		15		توان المنت ها
MACHINE DIMENSION(LxWxH)	m		5.82 x 1.60 x 2.24		ابعاد دستگاه
OIL TANK CUBAGE	L		380		ظرفیت مخزن روغن
MACHINE WEIGHT	ton		8		وزن دستگاه



PLANTEN DIMENSION

**HTX 250**



## INJECTION MOULDING MACHINE

خورشید دریای شرق

### TECHNICAL PARAMETER TABLE

**KHORSHID**  
DARYAYE SHARGH CO.

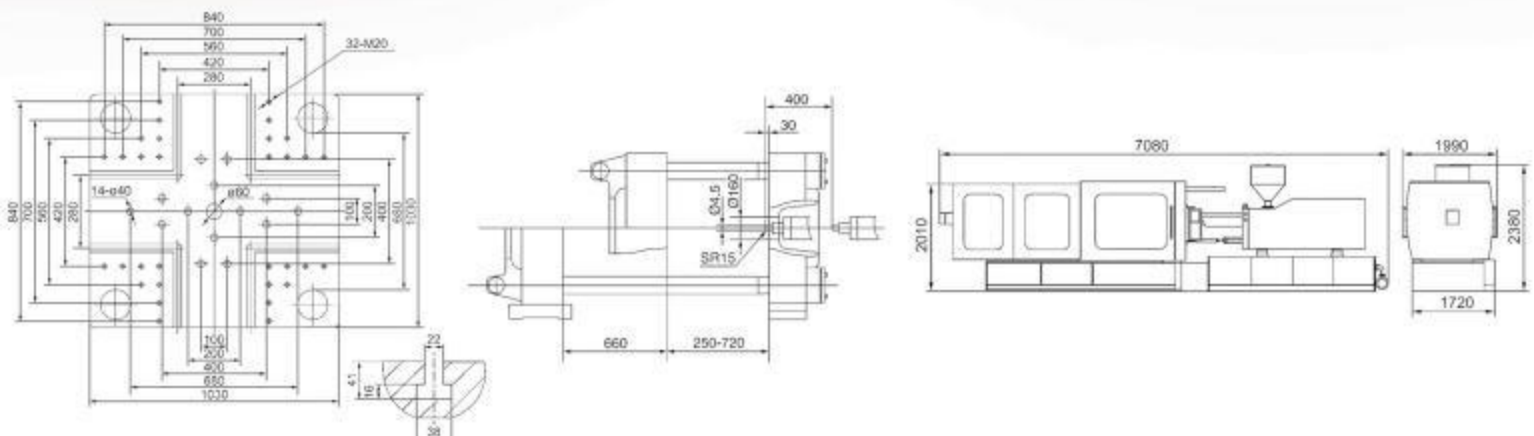
#### HAIFAISINGER

INJECTION UNIT		A	B	C	واحد تزریق
SCREW DIAMETER	mm	67	70	75	قطر مارپیچ
SCREW L/D RATIO	L/D	23	22	20.5	نسبت طول به قطر مارپیچ
SHOT VOLUME(theoretical)	cm <sup>3</sup>	1181	1289	1480	حجم تزریق
INJECTION WEIGHT(ps)	g	1076	1175	1349	وزن تزریق استاتیرن
INJECTION RATE	g/s	337	368	422	سرعت تزریق
INJECTION PRESSURE	Mpa	183	168	146	فشار تزریق
SCREW SPEED	rpm		195		سرعت گردش در مارپیچ
CLAMPING UNIT					واحد گیره
CLAMPING FORCE	KN		3200		نیروی قفل گیره
OPEN STROKE	mm		660		کورس بازشو گیره
SPACE BETWEEN TIE BARS(wxh)	mm		680 x 680		فاصله بین میله های راهنما
MAX.MOULD HEIGHT	mm		720		حداکثر ارتفاع قالب
MIN. MOULD HEIGHT	mm		250		حداقل ارتفاع قالب
EJECTOR STROKE	mm		160		کورس پُران
EJECTOR FORCE	KN		70		نیروی پُران
OTHERS					سایر موارد
MAX.PUMP PRESSURE	Mpa		16		حداکثر فشار پمپ
PUMP MOTOR POWER	kW		37		توان الکترو موتور
HEATING POWER	kW		24.7		توان المنت ها
MACHINE DIMENSION(LxWxH)	m		7.08 x 1.99 x 2.38		ابعاد دستگاه
OIL TANK CUBAGE	L		680		ظرفیت مخزن روغن
MACHINE WEIGHT	ton		12.5		وزن دستگاه



PLANTEN DIMENSION

## HTX 320





# INJECTION MOULDING MACHINE

خورشید دریای شرق

## TECHNICAL PARAMETER TABLE

**KHORSHID**  
DARYAYE SHARGH CO.

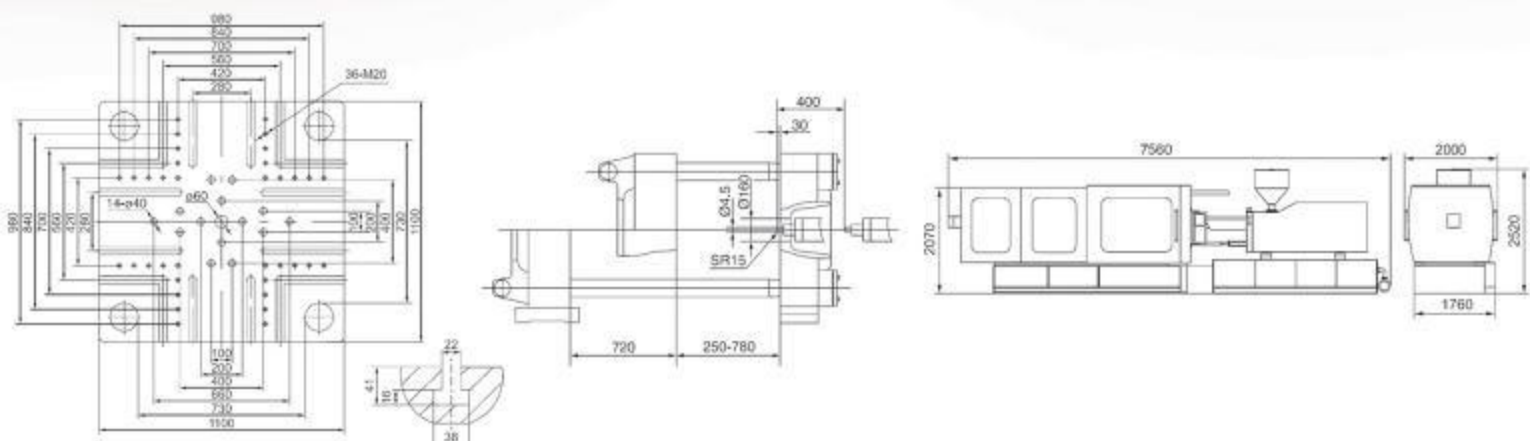
### HAFSAINGER

INJECTION UNIT		A	B	C	واحد تزریق
SCREW DIAMETER	mm	70	75	80	قطر مارپیچ
SCREW L/D RATIO	L/D	23.6	22	20.6	نسبت طول به قطر مارپیچ
SHOT VOLUME(theoretical)	cm <sup>3</sup>	1500	1723	1960	حجم تزریق
INJECTION WEIGHT(ps)	g	1365	1567	1784	وزن تزریق استاین
INJECTION RATE	g/s	344	395	449	سرعت تزریق
INJECTION PRESSURE	Mpa	199	173	152	فشار تزریق
SCREW SPEED	rpm		150		سرعت گردش در مارپیچ
CLAMPING UNIT					واحد گیره
CLAMPING FORCE	KN		4000		نیروی قفل گیره
OPEN STROKE	mm		720		کورس بازشو گیره
SPACE BETWEEN TIE BARS(wxh)	mm		730 x 730		فاصله بین میله های راهنما
MAX.MOULD HEIGHT	mm		780		حداکثر ارتفاع قالب
MIN. MOULD HEIGHT	mm		250		حداقل ارتفاع قالب
EJECTOR STROKE	mm		190		کورس پاران
EJECTOR FORCE	KN		110		نیروی پاران
OTHERS					سایر موارد
MAX.PUMP PRESSURE	Mpa		16		حداکثر فشار پمپ
PUMP MOTOR POWER	kW		45		توان الکترو موتور
HEATING POWER	kW		29.3		توان المنت ها
MACHINE DIMENSION(LxWxH)	m		7.56 x 2.00 x 2.52		ابعاد دستگاه
OIL TANK CUBAGE	L		770		ظرفیت مخزن روغن
MACHINE WEIGHT	ton		16		وزن دستگاه



PLANTEN DIMENSION

**HTX 400**



# INJECTION MOULDING MACHINE

خورشید دریای شرق

## TECHNICAL PARAMETER TABLE

**KHORSHID**  
DARYAYE SHARGH CO.

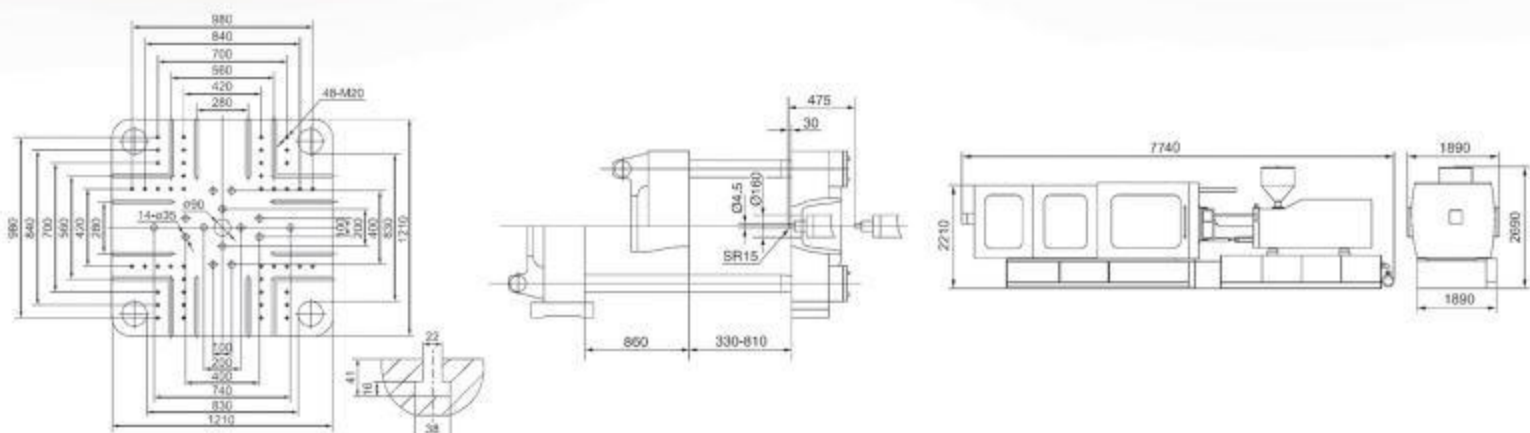
### HAFSAINGER

INJECTION UNIT		A	B	C	D	واحد تزریق
SCREW DIAMETER	mm	75	80	85	90	قطر مارپیچ
SCREW L/D RATIO	L/D	23.7	22	20.7	19.5	نسبت طول به قطر مارپیچ
SHOT VOLUME(theoretical)	cm <sup>3</sup>	1727	1965	2218	2487	حجم تزریق
INJECTION WEIGHT(ps)	g	1560	1788	2018	2266	وزن تزریق استاتین
INJECTION RATE	g/s	386	442	499	560	سرعت تزریق
INJECTION PRESSURE	Mpa	191	168	148	132	فشار تزریق
SCREW SPEED	rpm	130				سرعت گردش در مارپیچ
CLAMPING UNIT						واحد گیره
CLAMPING FORCE	KN	5000				نیروی قفل گیره
OPEN STROKE	mm	770				کورس بازشو گیره
SPACE BETWEEN TIE BARS(wxh)	mm	830 x 830				فاصله بین میله های راهنما
MAX.MOULD HEIGHT	mm	810				حداکثر ارتفاع قالب
MIN. MOULD HEIGHT	mm	330				حداقل ارتفاع قالب
EJECTOR STROKE	mm	240				کورس پران
EJECTOR FORCE	KN	150				نیروی پران
OTHERS						سایر موارد
MAX.PUMP PRESSURE	Mpa	16				حداکثر فشار پمپ
PUMP MOTOR POWER	kW	55				توان الکترو موتور
HEATING POWER	kW	33				توان المنت ها
MACHINE DIMENSION(LxWxH)	m	7.74 x 1.89 x 2.69				ابعاد دستگاه
OIL TANK CUBAGE	L	900				ظرفیت مخزن روغن
MACHINE WEIGHT	ton	20				وزن دستگاه



PLANTEN DIMENSION

**HTX 500**



# INJECTION MOULDING MACHINE

خورشید دریای شرق

## TECHNICAL PARAMETER TABLE

**KHORSHID**  
DARYAYE SHARGH CO.

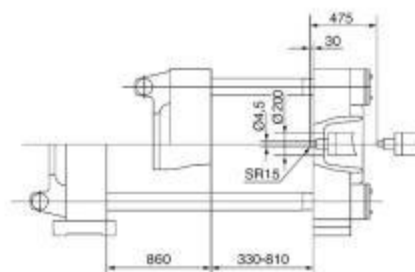
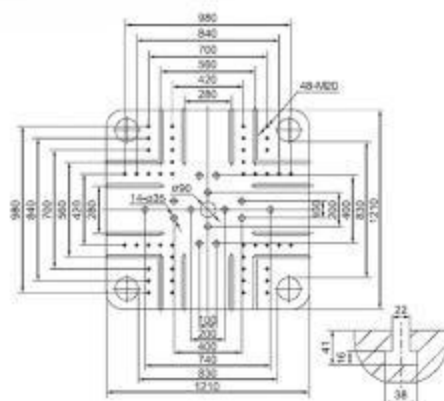
### HAFSAINGER

INJECTION UNIT		A	B	C	D	واحد تزریق
SCREW DIAMETER	mm	80	85	90	95	قطر مارپیچ
SCREW L/D RATIO	L/D	23.4	22	20.7	19.6	نسبت طول به قطر مارپیچ
SHOT VOLUME(theoretical)	cm <sup>3</sup>	2215	2500	2802	3122	حجم تزریق
INJECTION WEIGHT(ps)	g	2015	2275	2550	2841	وزن تزریق استاتیرن
INJECTION RATE	g/s	429	484	543	604	سرعت تزریق
INJECTION PRESSURE	Mpa	184	163	145	130	فشار تزریق
SCREW SPEED	rpm	130				سرعت گردش در مارپیچ
CLAMPING UNIT						واحد گیره
CLAMPING FORCE	KN	5500				نیروی قفل گیره
OPEN STROKE	mm	860				کورس بازشو گیره
SPACE BETWEEN TIE BARS(wxh)	mm	850 x 850				فاصله بین میله های راهنما
MAX.MOULD HEIGHT	mm	860				حداکثر ارتفاع قالب
MIN. MOULD HEIGHT	mm	330				حداقل ارتفاع قالب
EJECTOR STROKE	mm	240				کورس پران
EJECTOR FORCE	KN	150				نیروی پران
OTHERS						سایر موارد
MAX.PUMP PRESSURE	Mpa	16				حداکثر فشار پمپ
PUMP MOTOR POWER	kW	55				توان الکترو موتور
HEATING POWER	kW	40				توان المنت ها
MACHINE DIMENSION(LxWxH)	m	8.6 x 2.1 x 2.7				ابعاد دستگاه
OIL TANK CUBAGE	L	900				ظرفیت مخزن روغن
MACHINE WEIGHT	ton	21				وزن دستگاه



PLANTEN DIMENSION

**HTX 550**



# INJECTION MOULDING MACHINE

خورشید دریای شارق

## TECHNICAL PARAMETER TABLE

**KHORSHID**  
DARYAYE SHARQH CO.

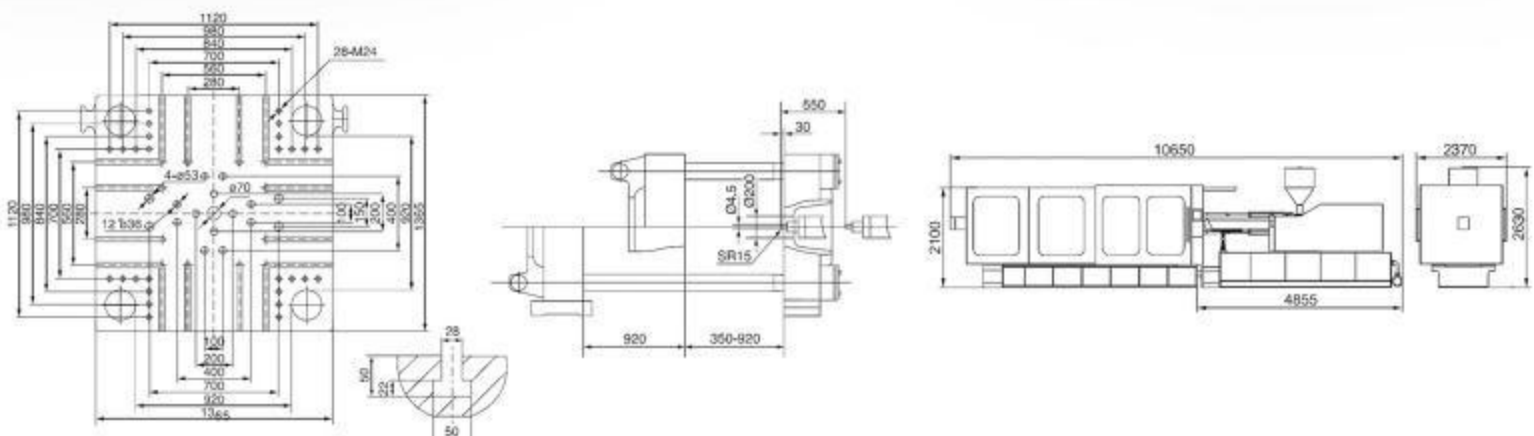
### HAFSAISINGER

INJECTION UNIT		A	B	C	D	واحد تزریق
SCREW DIAMETER	mm	90	95	100	105	قطر مارپیچ
SCREW L/D RATIO	L/D	23.3	22	20.7	19.9	نسبت طول به قطر مارپیچ
SHOT VOLUME(theoretical)	cm <sup>3</sup>	2544	2835	3140	3461	حجم تزریق
INJECTION WEIGHT(ps)	g	2315	2580	2858	3149	وزن تزریق استاتیرن
INJECTION RATE	g/s	552	612	679	748	سرعت تزریق
INJECTION PRESSURE	Mpa	184	165	149	135	فشار تزریق
SCREW SPEED	rpm	150				سرعت گردش در مارپیچ
CLAMPING UNIT						واحد گیره
CLAMPING FORCE	KN	6800				نیروی قفل گیره
OPEN STROKE	mm	920				کورس بازشو گیره
SPACE BETWEEN TIE BARS(wxh)	mm	920 x 920				فاصله بین میله های راهنما
MAX.MOULD HEIGHT	mm	920				حداکثر ارتفاع قالب
MIN. MOULD HEIGHT	mm	350				حداقل ارتفاع قالب
EJECTOR STROKE	mm	260				کورس پران
EJECTOR FORCE	KN	210				نیروی پران
OTHERS						سایر موارد
MAX.PUMP PRESSURE	Mpa	16				حداکثر فشار پمپ
PUMP MOTOR POWER	kW	30 + 37				توان الکترو موتور
HEATING POWER	kW	49				توان المنت ها
MACHINE DIMENSION(LxWxH)	m	10.65 x 2.37 x 2.63				ابعاد دستگاه
OIL TANK CUBAGE	L	1040				ظرفیت مخزن روغن
MACHINE WEIGHT	ton	28				وزن دستگاه



PLANTEN DIMENSION

**HTX 680**



# INJECTION MOULDING MACHINE

خورشید دریای شارق

## TECHNICAL PARAMETER TABLE

**KHORSHID**  
DARYAYE SHARQH CO.

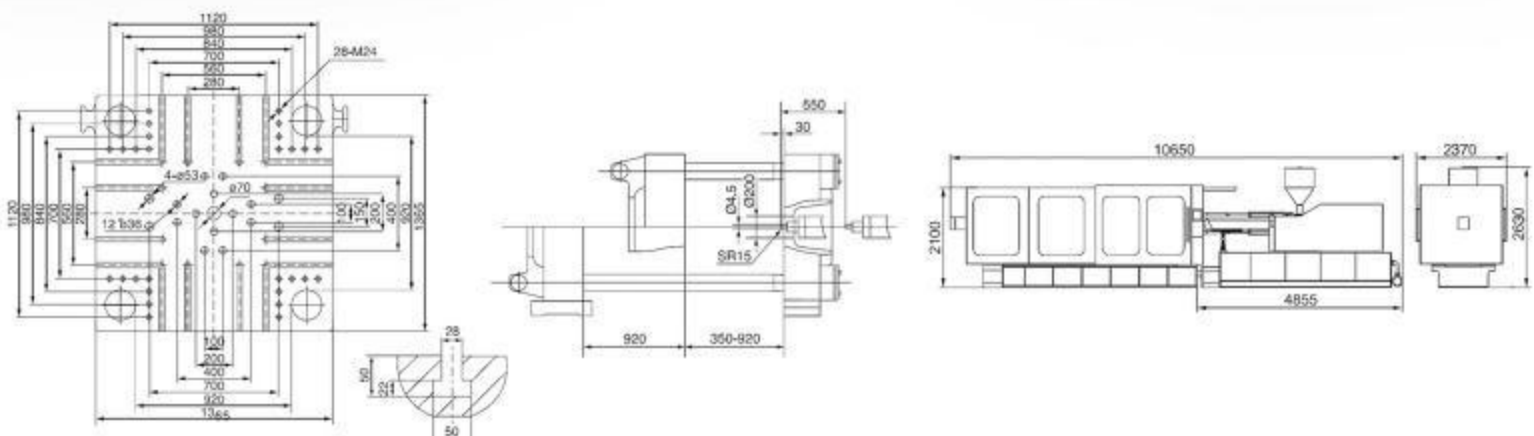
### HAFSAISINGER

INJECTION UNIT		A	B	C	D	واحد تزریق
SCREW DIAMETER	mm	90	95	100	105	قطر مارپیچ
SCREW L/D RATIO	L/D	23.3	22	20.7	19.9	نسبت طول به قطر مارپیچ
SHOT VOLUME(theoretical)	cm <sup>3</sup>	2544	2835	3140	3461	حجم تزریق
INJECTION WEIGHT(ps)	g	2315	2580	2858	3149	وزن تزریق استاتیرن
INJECTION RATE	g/s	552	612	679	748	سرعت تزریق
INJECTION PRESSURE	Mpa	184	165	149	135	فشار تزریق
SCREW SPEED	rpm	150				سرعت گردش در مارپیچ
CLAMPING UNIT						واحد گیره
CLAMPING FORCE	KN	6800				نیروی قفل گیره
OPEN STROKE	mm	920				کورس بازشو گیره
SPACE BETWEEN TIE BARS(wxh)	mm	920 x 920				فاصله بین میله های راهنما
MAX.MOULD HEIGHT	mm	920				حداکثر ارتفاع قالب
MIN. MOULD HEIGHT	mm	350				حداقل ارتفاع قالب
EJECTOR STROKE	mm	260				کورس پران
EJECTOR FORCE	KN	210				نیروی پران
OTHERS						سایر موارد
MAX.PUMP PRESSURE	Mpa	16				حداکثر فشار پمپ
PUMP MOTOR POWER	kW	30 + 37				توان الکترو موتور
HEATING POWER	kW	49				توان المنت ها
MACHINE DIMENSION(LxWxH)	m	10.65 x 2.37 x 2.63				ابعاد دستگاه
OIL TANK CUBAGE	L	1040				ظرفیت مخزن روغن
MACHINE WEIGHT	ton	28				وزن دستگاه



PLANTEN DIMENSION

**HTX 680**



# INJECTION MOULDING MACHINE

خورشید دریای شرق

## TECHNICAL PARAMETER TABLE

**KHORSHID**  
DARYAYE SHARGH CO.

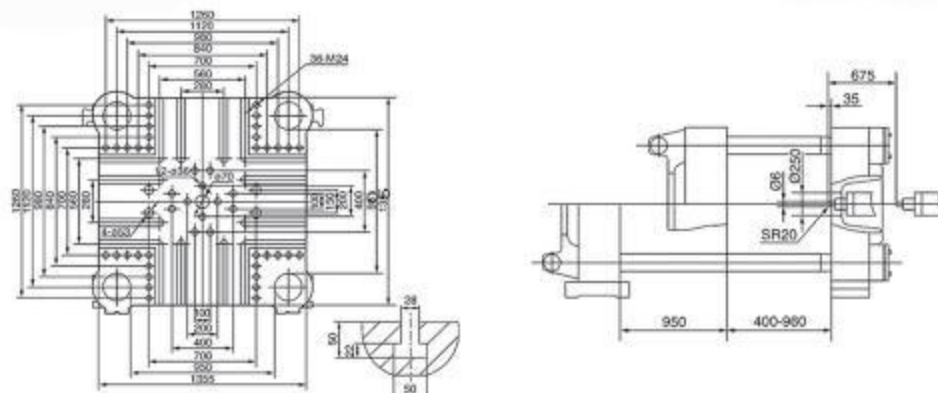
### HAFSAINGER

INJECTION UNIT		A	B	C	D	واحد تزریق
SCREW DIAMETER	mm	90	95	105	110	قطر مارپیچ
SCREW L/D RATIO	L/D	23.2	22	19.9	19	نسبت طول به قطر مارپیچ
SHOT VOLUME(theoretical)	cm <sup>3</sup>	2925	3258	3980	4369	حجم تزریق
INJECTION WEIGHT(ps)	g	2662	2965	3622	3975	وزن تزریق استاین
INJECTION RATE	g/s	587	654	798	877	سرعت تزریق
INJECTION PRESSURE	Mpa	195	175	143	130	فشار تزریق
SCREW SPEED	rpm	115				سرعت گردش در مارپیچ
CLAMPING UNIT						واحد گیره
CLAMPING FORCE	KN	7300				نیروی قفل گیره
OPEN STROKE	mm	950				کورس بازشو گیره
SPACE BETWEEN TIE BARS(wxh)	mm	950 x 950				فاصله بین میله های راهنما
MAX.MOULD HEIGHT	mm	960				حداکثر ارتفاع قالب
MIN. MOULD HEIGHT	mm	400				حداقل ارتفاع قالب
EJECTOR STROKE	mm	280				کورس پاران
EJECTOR FORCE	KN	210				نیروی پاران
OTHERS						سایر موارد
MAX.PUMP PRESSURE	Mpa	16				حداکثر فشار پمپ
PUMP MOTOR POWER	kW	37 + 37				توان الکترو موتور
HEATING POWER	kW	59.1				توان المنت ها
MACHINE DIMENSION(LxWxH)	m	11.15 x 2.33 x 3.55				ابعاد دستگاه
OIL TANK CUBAGE	L	1200				ظرفیت مخزن روغن
MACHINE WEIGHT	ton	37				وزن دستگاه



PLANTEN DIMENSION

**HTX 730**



# INJECTION MOULDING MACHINE

خورشید دریای شرق

## TECHNICAL PARAMETER TABLE

**KHORSHID**  
DARYAYE SHARGH CO.

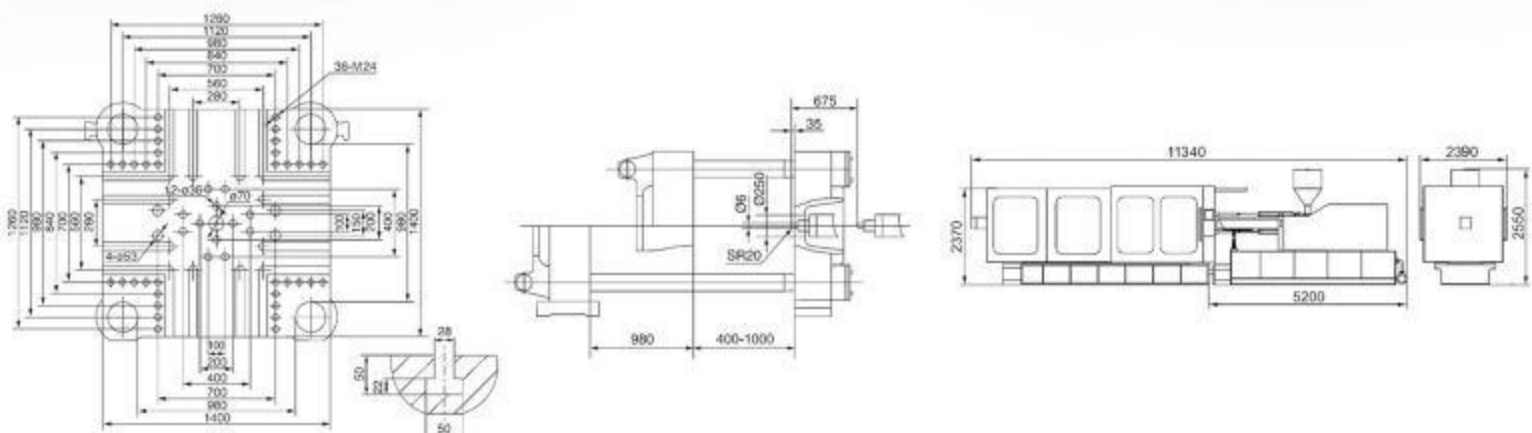
### HAFSAINGER

INJECTION UNIT		A	B	C	D	واحد تزریق
SCREW DIAMETER	mm	90	95	105	110	قطر مارپیچ
SCREW L/D RATIO	L/D	23.2	22	19.9	19	نسبت طول به قطر مارپیچ
SHOT VOLUME(theoretical)	cm <sup>3</sup>	2925	3258	3980	4369	حجم تزریق
INJECTION WEIGHT(ps)	g	2662	2965	3622	3975	وزن تزریق استاتیرن
INJECTION RATE	g/s	587	654	798	877	سرعت تزریق
INJECTION PRESSURE	Mpa	195	175	143	130	فشار تزریق
SCREW SPEED	rpm	115				سرعت گردش در مارپیچ
CLAMPING UNIT						واحد گیره
CLAMPING FORCE	KN	7800				نیروی قفل گیره
OPEN STROKE	mm	980				کورس بازشو گیره
SPACE BETWEEN TIE BARS(wxh)	mm	980 x 980				فاصله بین میله های راهنما
MAX.MOULD HEIGHT	mm	1000				حداکثر ارتفاع قالب
MIN. MOULD HEIGHT	mm	400				حداقل ارتفاع قالب
EJECTOR STROKE	mm	280				کورس پران
EJECTOR FORCE	KN	210				نیروی پران
OTHERS						سایر موارد
MAX.PUMP PRESSURE	Mpa	16				حداکثر فشار پمپ
PUMP MOTOR POWER	kW	37 + 37				توان الکترو موتور
HEATING POWER	kW	59.1				توان المنت ها
MACHINE DIMENSION(LxWxH)	m	11.34 x 2.39 x 2.55				ابعاد دستگاه
OIL TANK CUBAGE	L	1250				ظرفیت مخزن روغن
MACHINE WEIGHT	ton	38				وزن دستگاه



PLANTEN DIMENSION

**HTX 780**



# INJECTION MOULDING MACHINE

خورشید دریای شرق

## TECHNICAL PARAMETER TABLE

**KHORSHID**  
DARYAYE SHARGH CO.

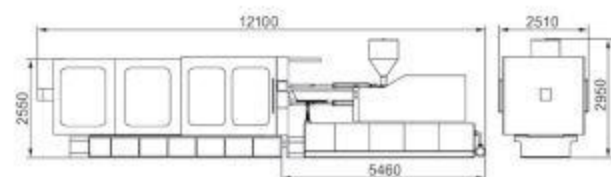
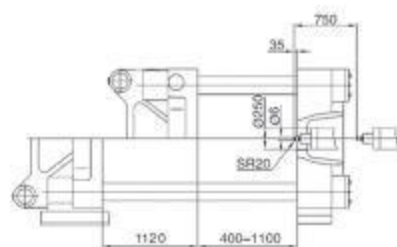
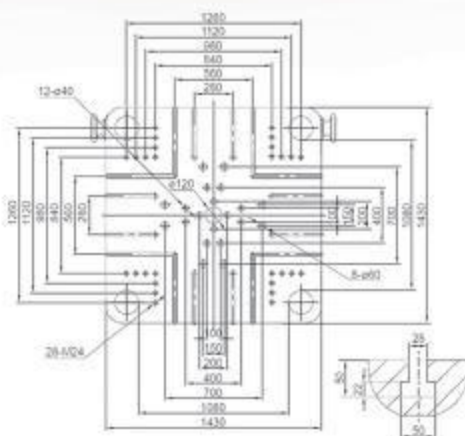
### HAFSAINGER

INJECTION UNIT		A	B	C	D	واحد تزریق
SCREW DIAMETER	mm	90	100	110	115	قطر مارپیچ
SCREW L/D RATIO	L/D	25.5	23	20.9	20	نسبت طول به قطر مارپیچ
SHOT VOLUME(theoretical)	cm <sup>3</sup>	2988	3689	4464	4879	حجم تزریق
INJECTION WEIGHT(ps)	g	2719	3356	4062	4440	وزن تزریق استاین
INJECTION RATE	g/s	590	729	880	960	سرعت تزریق
INJECTION PRESSURE	Mpa	216	176	146	133	فشار تزریق
SCREW SPEED	rpm	100				سرعت گردش در مارپیچ
CLAMPING UNIT						واحد گیره
CLAMPING FORCE	KN	9000				نیروی قفل گیره
OPEN STROKE	mm	1120				کورس بازشو گیره
SPACE BETWEEN TIE BARS(wxh)	mm	1080 x 1080				فاصله بین میله های راهنما
MAX.MOULD HEIGHT	mm	1100				حداکثر ارتفاع قالب
MIN. MOULD HEIGHT	mm	400				حداقل ارتفاع قالب
EJECTOR STROKE	mm	325				کورس پران
EJECTOR FORCE	KN	210				نیروی پران
OTHERS						سایر موارد
MAX.PUMP PRESSURE	Mpa	16				حداکثر فشار پمپ
PUMP MOTOR POWER	kW	37 + 45				توان الکترو موتور
HEATING POWER	kW	59				توان المنت ها
MACHINE DIMENSION(LxWxH)	m	12.10 x 2.51 x 2.95				ابعاد دستگاه
OIL TANK CUBAGE	L	1700				ظرفیت مخزن روغن
MACHINE WEIGHT	ton	50				وزن دستگاه



PLANTEN DIMENSION

**HTX 900**







# INJECTION MOULDING MACHINE

خورشید دریای شرق

## TECHNICAL PARAMETER TABLE

**KHORSHID**  
DARYAYE SHARGH CO.

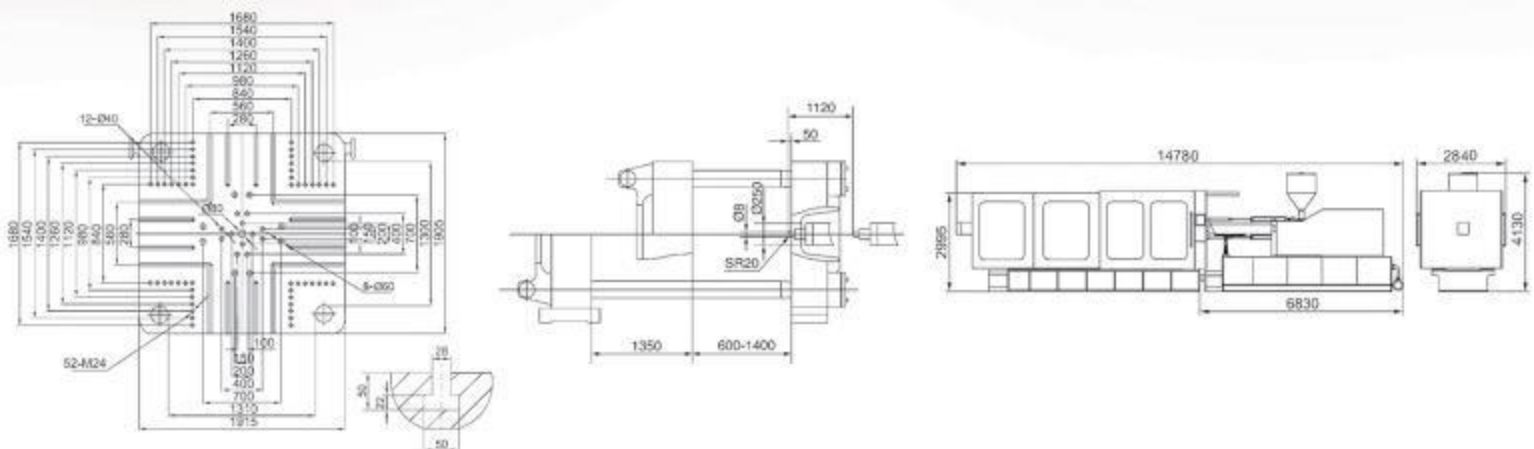
### HAFSAINGER

INJECTION UNIT		A	B	C	D	واحد تزریق
SCREW DIAMETER	mm	110	120	130	140	قطر مارپیچ
SCREW L/D RATIO	L/D	25.7	24	22	20	نسبت طول به قطر مارپیچ
SHOT VOLUME(theoretical)	cm <sup>3</sup>	6269	7460	8755	10150	حجم تزریق
INJECTION WEIGHT(ps)	g	5705	6789	7967	9236	وزن تزریق استاین
INJECTION RATE	g/s	790	940	1102	1280	سرعت تزریق
INJECTION PRESSURE	Mpa	205	172	146	126	فشار تزریق
SCREW SPEED	rpm	90				سرعت گردش در مارپیچ
CLAMPING UNIT						واحد گیره
CLAMPING FORCE	KN	15000				نیروی قفل گیره
OPEN STROKE	mm	1350				کورس بازشو گیره
SPACE BETWEEN TIE BARS(wxh)	mm	1310 x 1300				فاصله بین میله های راهنما
MAX.MOULD HEIGHT	mm	1400				حداکثر ارتفاع قالب
MIN. MOULD HEIGHT	mm	600				حداقل ارتفاع قالب
EJECTOR STROKE	mm	360				کورس پران
EJECTOR FORCE	KN	260				نیروی پران
OTHERS						سایر موارد
MAX.PUMP PRESSURE	Mpa	16				حداکثر فشار پمپ
PUMP MOTOR POWER	kW	55 + 55				توان الکترو موتور
HEATING POWER	kW	86				توان المنت ها
MACHINE DIMENSION(LxWxH)	m	14.78 x 2.84 x 4.13				ابعاد دستگاه
OIL TANK CUBAGE	L	2900				ظرفیت مخزن روغن
MACHINE WEIGHT	ton	90				وزن دستگاه



PLANTEN DIMENSION

**HTX 1500**



# INJECTION MOULDING MACHINE

خورشید دریای شرق

## TECHNICAL PARAMETER TABLE

**KHORSHID**  
DARYAYE SHARGH CO.

### HAFSAINGER

INJECTION UNIT		A	B	C	D	واحد تزریق
SCREW DIAMETER	mm	120	130	140	150	قطر مارپیچ
SCREW L/D RATIO	L/D	25.4	23.4	21.7	18.9	نسبت طول به قطر مارپیچ
SHOT VOLUME(theoretical)	cm <sup>3</sup>	7460	8755	10150	11655	حجم تزریق
INJECTION WEIGHT(ps)	g	6789	7967	9236	10606	وزن تزریق استاتیرن
INJECTION RATE	g/s	1056	1240	1438	1650	سرعت تزریق
INJECTION PRESSURE	Mpa	179	152	131	114	فشار تزریق
SCREW SPEED	rpm	85				سرعت گردش در مارپیچ
CLAMPING UNIT						واحد گیره
CLAMPING FORCE	KN	18000				نیروی قفل گیره
OPEN STROKE	mm	1550				کورس بازشو گیره
SPACE BETWEEN TIE BARS(wxh)	mm	1500 x 1400				فاصله بین میله های راهنما
MAX.MOULD HEIGHT	mm	1500				حداکثر ارتفاع قالب
MIN. MOULD HEIGHT	mm	700				حداقل ارتفاع قالب
EJECTOR STROKE	mm	420				کورس پُران
EJECTOR FORCE	KN	400				نیروی پُران
OTHERS						سایر موارد
MAX.PUMP PRESSURE	Mpa	16				حداکثر فشار پمپ
PUMP MOTOR POWER	kW	45 + 45 + 45				توان الکترو موتور
HEATING POWER	kW	94.9				توان المنت ها
MACHINE DIMENSION(LxWxH)	m	16.31 x 3.07 x 4.17				ابعاد دستگاه
OIL TANK CUBAGE	L	3000				ظرفیت مخزن روغن
MACHINE WEIGHT	ton	125				وزن دستگاه



PLANTEN DIMENSION

**HTX 1800**

