

INJECTION MOULDING MACHINE

خورشید دریای شرق

TECHNICAL PARAMETER TABLE

KHORSHID
DARYAYE SHARGH CO.

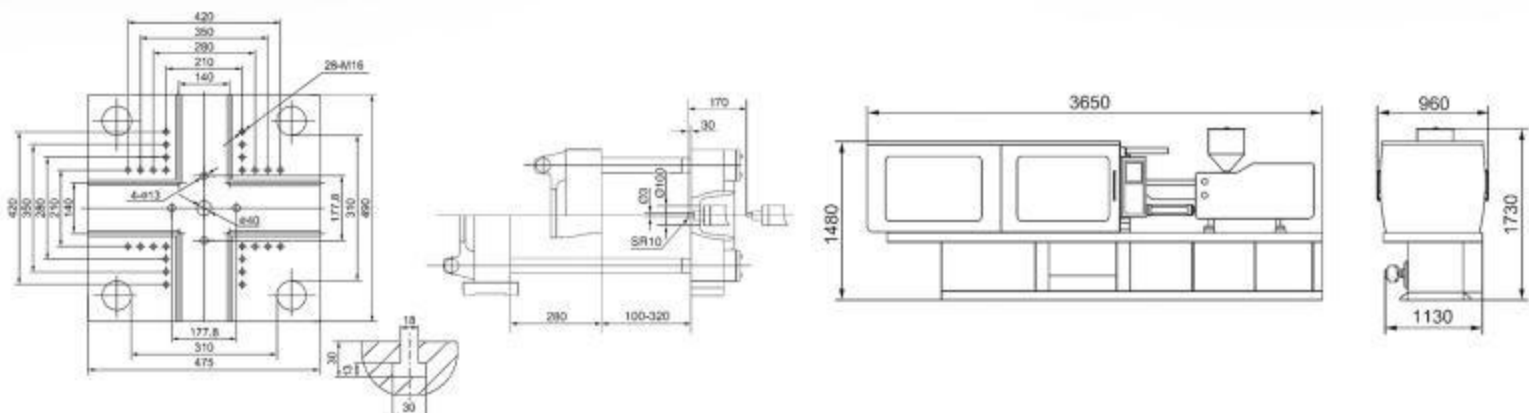
HAFSAINGER

INJECTION UNIT		A	B	C	واحد تزریق
SCREW DIAMETER	mm	26	30	32	قطر مارپیچ
SCREW L/D RATIO	L/D	25.4	22	20.6	نسبت طول به قطر مارپیچ
SHOT VOLUME(theoretical)	cm ³	67.6	90	102	حجم تزریق
INJECTION WEIGHT(ps)	g	61.4	82	93	وزن تزریق استایرن
INJECTION RATE	g/s	55	73	83	سرعت تزریق
INJECTION PRESSURE	Mpa	227	170	150	فشار تزریق
SCREW SPEED	rpm		195		سرعت گردش در مارپیچ
CLAMPING UNIT					واحد گیره
CLAMPING FORCE	KN		680		نیروی قفل گیره
OPEN STROKE	mm		280		کورس بازشو گیره
SPACE BETWEEN TIE BARS(wxh)	mm		310X310		فاصله بین میله های راهنما
MAX.MOULD HEIGHT	mm		320		حداکثر ارتفاع قالب
MIN. MOULD HEIGHT	mm		100		حداقل ارتفاع قالب
EJECTOR STROKE	mm		80		کورس پُران
EJECTOR FORCE	KN		28		نیروی پُران
OTHERS					سایر موارد
MAX.PUMP PRESSURE	Mpa		16		حداکثر فشار پمپ
PUMP MOTOR POWER	kW		7.5		توان الکترو موتور
HEATING POWER	kW		6.8		توان المنت ها
MACHINE DIMENSION(LxWxH)	m		3.65x1.13x1.73		ابعاد دستگاه
OIL TANK CUBAGE	L		135		ظرفیت مخزن روغن
MACHINE WEIGHT	ton		2.5		وزن دستگاه



PLANTEN DIMENSION

HTX 68



INJECTION MOULDING MACHINE

خورشید دریای شرق

TECHNICAL PARAMETER TABLE

KHORSHID
DARYAYE SHARGH CO.

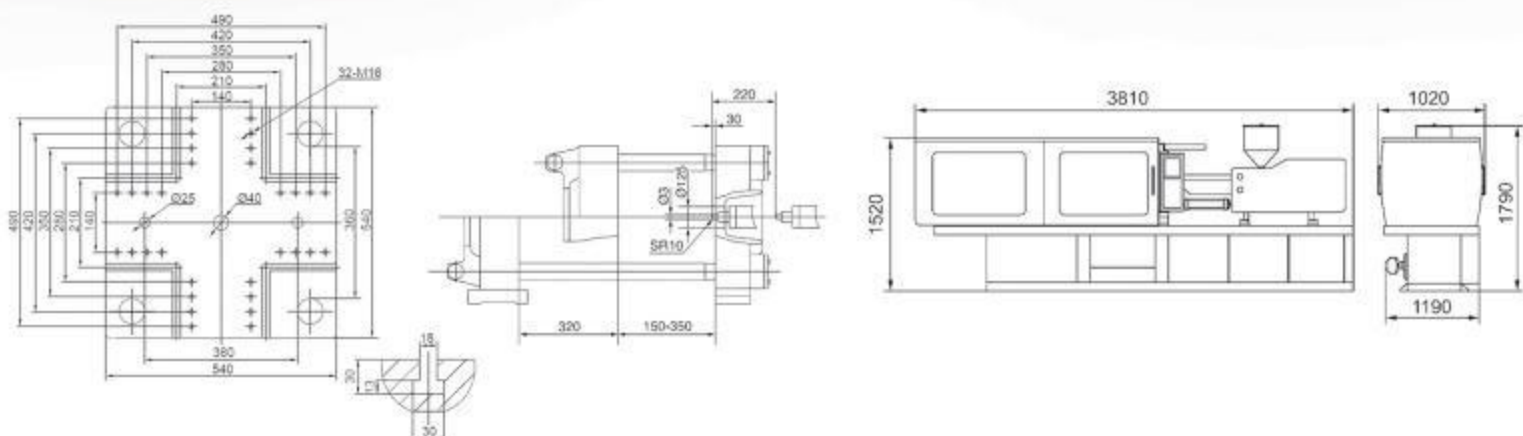
HAFSAINGER

INJECTION UNIT		A	B	C	واحد تزریق
SCREW DIAMETER	mm	30	32	35	قطر مارپیچ
SCREW L/D RATIO	L/D	23.5	22	20.1	نسبت طول به قطر مارپیچ
SHOT VOLUME(theoretical)	cm ³	117	133	158	حجم تزریق
INJECTION WEIGHT(ps)	g	106	121	144	وزن تزریق استاین
INJECTION RATE	g/s	71	81	97	سرعت تزریق
INJECTION PRESSURE	Mpa	230	203	170	فشار تزریق
SCREW SPEED	rpm		240		سرعت گردش در مارپیچ
CLAMPING UNIT					واحد گیره
CLAMPING FORCE	KN		900		نیروی قفل گیره
OPEN STROKE	mm		320		کورس بازشو گیره
SPACE BETWEEN TIE BARS(wxh)	mm		360 x 360		فاصله بین میله های راهنما
MAX.MOULD HEIGHT	mm		350		حداکثر ارتفاع قالب
MIN. MOULD HEIGHT	mm		150		حداقل ارتفاع قالب
EJECTOR STROKE	mm		90		کورس پیران
EJECTOR FORCE	KN		30		نیروی پیران
OTHERS					سایر موارد
MAX.PUMP PRESSURE	Mpa		16		حداکثر فشار پمپ
PUMP MOTOR POWER	kW		11		توان الکترو موتور
HEATING POWER	kW		7.55		توان المنت ها
MACHINE DIMENSION(LxWxH)	m		3.81 x 1.19 x 1.79		ابعاد دستگاه
OIL TANK CUBAGE	L		180		ظرفیت مخزن روغن
MACHINE WEIGHT	ton		2.8		وزن دستگاه



PLANTEN DIMENSION

HTX 90



INJECTION MOULDING MACHINE

خورشید دریای شرق

TECHNICAL PARAMETER TABLE

KHORSHID
DARYAYE SHARGH CO.

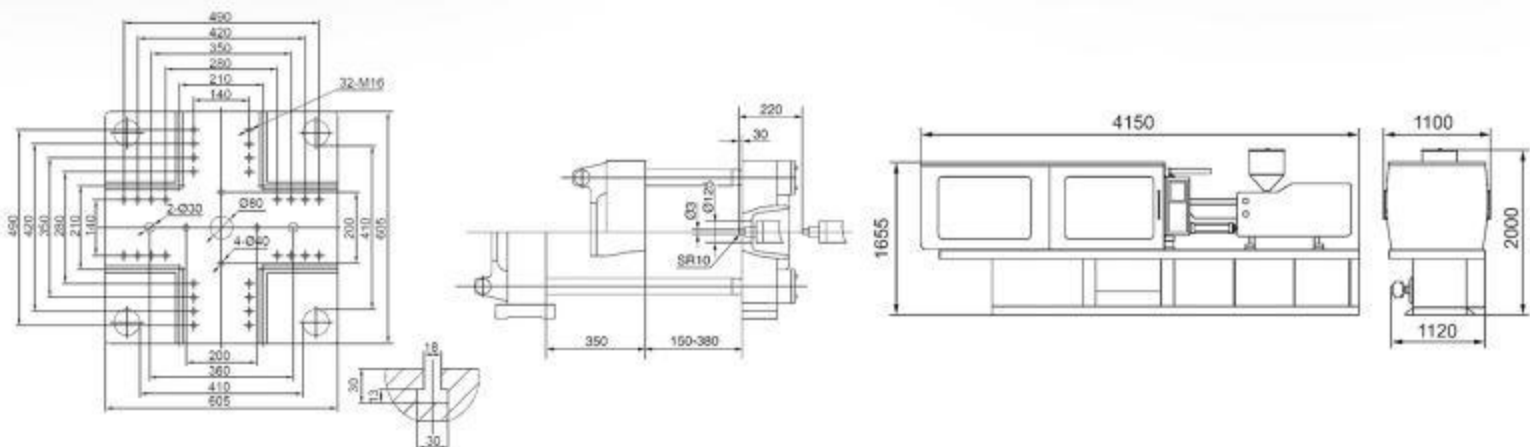
HAFSAINGER

INJECTION UNIT		A	B	C	واحد تزریق
SCREW DIAMETER	mm	32	35	38	قطر مارپیچ
SCREW L/D RATIO	L/D	24.1	22	20.2	نسبت طول به قطر مارپیچ
SHOT VOLUME(theoretical)	cm ³	137	163	192	حجم تزریق
INJECTION WEIGHT(ps)	g	125	148	175	وزن تزریق استاتیرن
INJECTION RATE	g/s	74	89	105	سرعت تزریق
INJECTION PRESSURE	Mpa	260	219	186	فشار تزریق
SCREW SPEED	rpm		210		سرعت گردش در مارپیچ
CLAMPING UNIT					واحد گیره
CLAMPING FORCE	KN		1100		نیروی قفل گیره
OPEN STROKE	mm		350		کورس بازشو گیره
SPACE BETWEEN TIE BARS(wxh)	mm		410 x 410		فاصله بین میله های راهنما
MAX.MOULD HEIGHT	mm		380		حداکثر ارتفاع قالب
MIN. MOULD HEIGHT	mm		150		حداقل ارتفاع قالب
EJECTOR STROKE	mm		100		کورس پُران
EJECTOR FORCE	KN		38		نیروی پُران
OTHERS					سایر موارد
MAX.PUMP PRESSURE	Mpa		16		حداکثر فشار پمپ
PUMP MOTOR POWER	kW		13		توان الکترو موتور
HEATING POWER	kW		8.2		توان المنت ها
MACHINE DIMENSION(LxWxH)	m		4.15 x 1.12 x 2.00		ابعاد دستگاه
OIL TANK CUBAGE	L		200		ظرفیت مخزن روغن
MACHINE WEIGHT	ton		3.4		وزن دستگاه



PLANTEN DIMENSION

HTX 110



INJECTION MOULDING MACHINE

خورشید دریای شرق

TECHNICAL PARAMETER TABLE

KHORSHID
DARYAYE SHARGH CO.

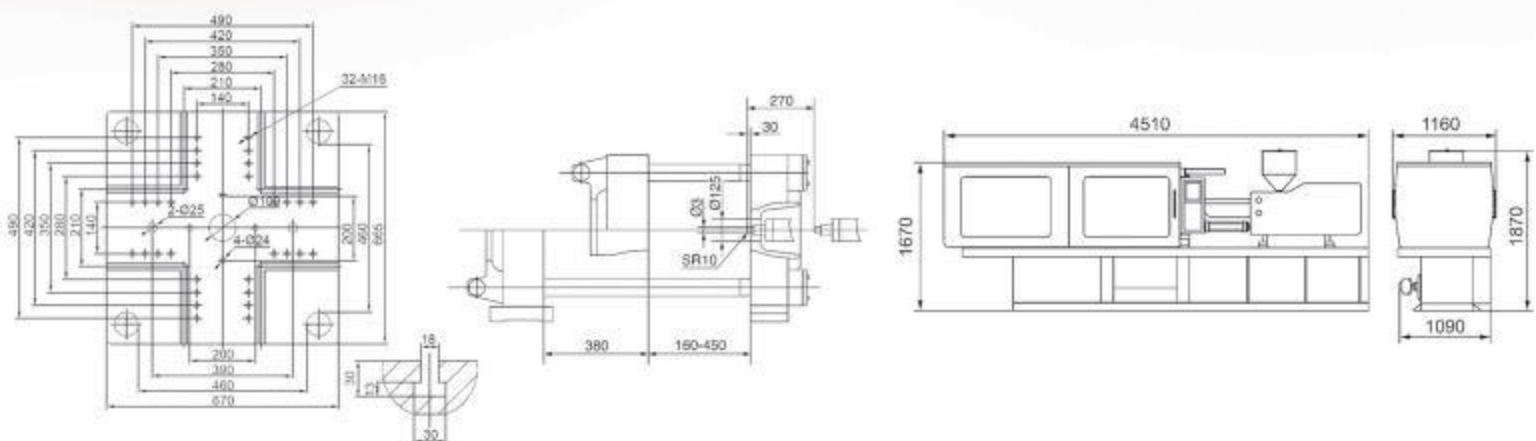
HAFSAINGER

INJECTION UNIT		A	B	C	واحد تزریق
SCREW DIAMETER	mm	38	42	45	قطر مارپیچ
SCREW L/D RATIO	L/D	24.3	22	20.5	نسبت طول به قطر مارپیچ
SHOT VOLUME(theoretical)	cm ³	193	235	270	حجم تزریق
INJECTION WEIGHT(ps)	g	176	213	246	وزن تزریق استاین
INJECTION RATE	g/s	94	115	132	سرعت تزریق
INJECTION PRESSURE	Mpa	205	170	147	فشار تزریق
SCREW SPEED	rpm		190		سرعت گردش در مارپیچ
CLAMPING UNIT					واحد گیره
CLAMPING FORCE	KN		1400		نیروی قفل گیره
OPEN STROKE	mm		380		کورس بازشو گیره
SPACE BETWEEN TIE BARS(wxh)	mm		460 x 460		فاصله بین میله های راهنما
MAX.MOULD HEIGHT	mm		450		حداکثر ارتفاع قالب
MIN. MOULD HEIGHT	mm		160		حداقل ارتفاع قالب
EJECTOR STROKE	mm		120		کورس پاران
EJECTOR FORCE	KN		50		نیروی پاران
OTHERS					سایر موارد
MAX.PUMP PRESSURE	Mpa		16		حداکثر فشار پمپ
PUMP MOTOR POWER	kW		13		توان الکترو موتور
HEATING POWER	kW		9.2		توان المنت ها
MACHINE DIMENSION(LxWxH)	m		4.51 x 1.16 x 1.87		ابعاد دستگاه
OIL TANK CUBAGE	L		265		ظرفیت مخزن روغن
MACHINE WEIGHT	ton		4		وزن دستگاه



PLANTEN DIMENSION

HTX 140



INJECTION MOULDING MACHINE

خورشید دریای شرق

TECHNICAL PARAMETER TABLE

KHORSHID
DARYAYE SHARGH CO.

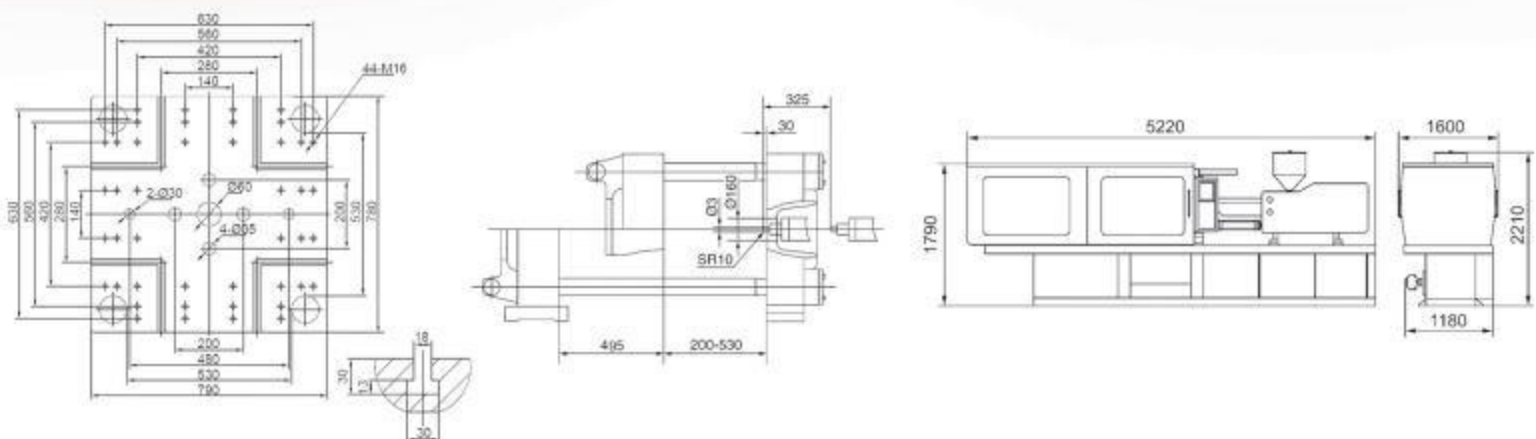
HAFSAINGER

INJECTION UNIT		A	B	C	واحد تزریق
SCREW DIAMETER	mm	45	50	55	قطر مارپیچ
SCREW L/D RATIO	L/D	24.5	22	20	نسبت طول به قطر مارپیچ
SHOT VOLUME(theoretical)	cm ³	340	420	510	حجم تزریق
INJECTION WEIGHT(ps)	g	310	383	466	وزن تزریق استاین
INJECTION RATE	g/s	124	154	186	سرعت تزریق
INJECTION PRESSURE	Mpa	207	168	139	فشار تزریق
SCREW SPEED	rpm		170		سرعت گردش در مارپیچ
CLAMPING UNIT					واحد گیره
CLAMPING FORCE	KN		2000		نیروی قفل گیره
OPEN STROKE	mm		495		کورس بازشو گیره
SPACE BETWEEN TIE BARS(wxh)	mm		530 x 530		فاصله بین میله های راهنما
MAX.MOULD HEIGHT	mm		530		حداکثر ارتفاع قالب
MIN. MOULD HEIGHT	mm		200		حداقل ارتفاع قالب
EJECTOR STROKE	mm		140		کورس پاران
EJECTOR FORCE	KN		70		نیروی پاران
OTHERS					سایر موارد
MAX.PUMP PRESSURE	Mpa		16		حداکثر فشار پمپ
PUMP MOTOR POWER	kW		18.5		توان الکترو موتور
HEATING POWER	kW		13.6		توان المنت ها
MACHINE DIMENSION(LxWxH)	m		5.22 x 1.60 x 2.21		ابعاد دستگاه
OIL TANK CUBAGE	L		300		ظرفیت مخزن روغن
MACHINE WEIGHT	ton		7		وزن دستگاه



PLANTEN DIMENSION

HTX 200



INJECTION MOULDING MACHINE

خورشید دریای شرق

TECHNICAL PARAMETER TABLE

KHORSHID
DARYAYE SHARGH CO.

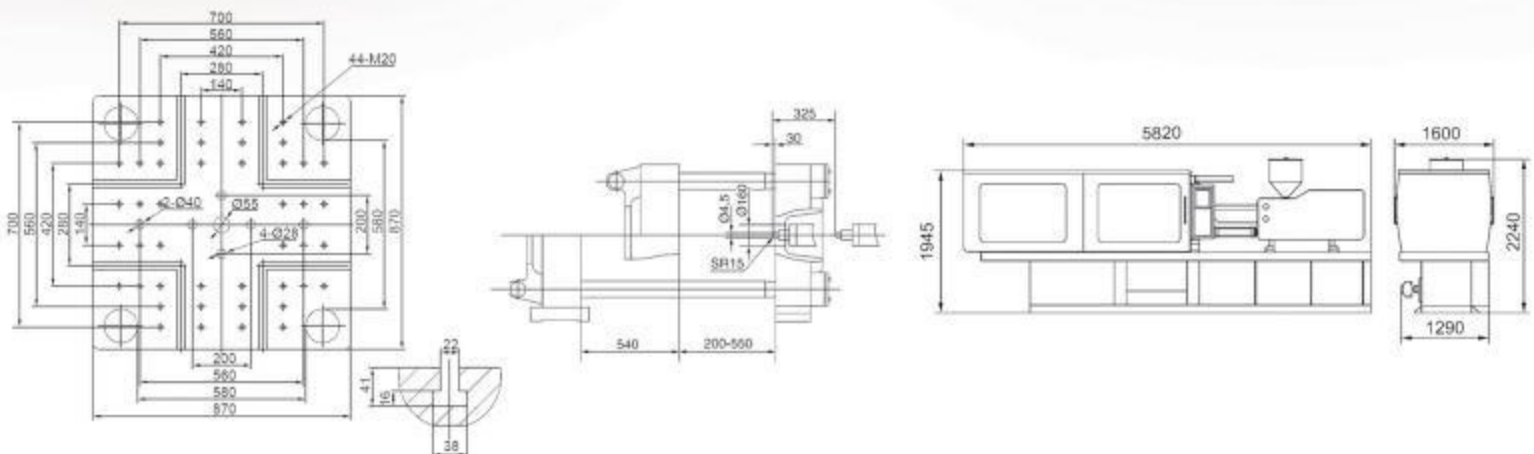
HAFSAINGER

INJECTION UNIT		A	B	C	واحد تزریق
SCREW DIAMETER	mm	50	55	60	قطر مارپیچ
SCREW L/D RATIO	L/D	24.2	22	20.2	نسبت طول به قطر مارپیچ
SHOT VOLUME(theoretical)	cm ³	455	550	655	حجم تزریق
INJECTION WEIGHT(ps)	g	416	503	600	وزن تزریق استاتین
INJECTION RATE	g/s	187	227	270	سرعت تزریق
INJECTION PRESSURE	Mpa	205	169	142	فشار تزریق
SCREW SPEED	rpm		180		سرعت گردش در مارپیچ
CLAMPING UNIT					واحد گیره
CLAMPING FORCE	KN		2500		نیروی قفل گیره
OPEN STROKE	mm		540		کورس بازشو گیره
SPACE BETWEEN TIE BARS(wxh)	mm		580 x 580		فاصله بین میله های راهنما
MAX.MOULD HEIGHT	mm		550		حداکثر ارتفاع قالب
MIN. MOULD HEIGHT	mm		200		حداقل ارتفاع قالب
EJECTOR STROKE	mm		150		کورس پُران
EJECTOR FORCE	KN		70		نیروی پُران
OTHERS					سایر موارد
MAX.PUMP PRESSURE	Mpa		16		حداکثر فشار پمپ
PUMP MOTOR POWER	kW		22		توان الکترو موتور
HEATING POWER	kW		15		توان المنت ها
MACHINE DIMENSION(LxWxH)	m		5.82 x 1.60 x 2.24		ابعاد دستگاه
OIL TANK CUBAGE	L		380		ظرفیت مخزن روغن
MACHINE WEIGHT	ton		8		وزن دستگاه



PLANTEN DIMENSION

HTX 250



INJECTION MOULDING MACHINE

خورشید دریای شرق

TECHNICAL PARAMETER TABLE

KHORSHID
DARYAYE SHARGH CO.

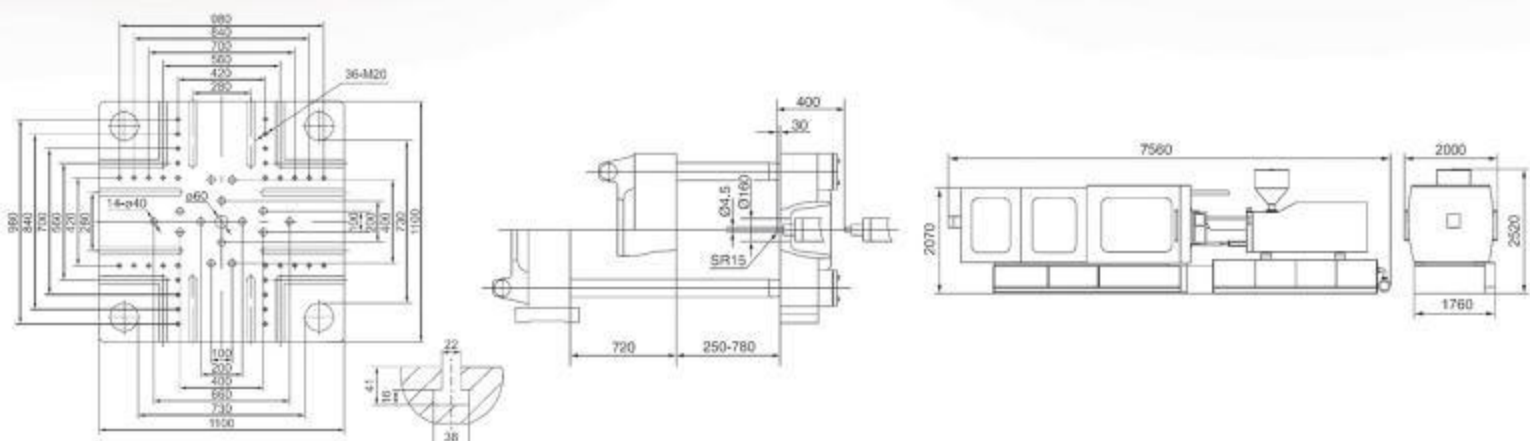
HAFSAINGER

INJECTION UNIT		A	B	C	واحد تزریق
SCREW DIAMETER	mm	70	75	80	قطر مارپیچ
SCREW L/D RATIO	L/D	23.6	22	20.6	نسبت طول به قطر مارپیچ
SHOT VOLUME(theoretical)	cm ³	1500	1723	1960	حجم تزریق
INJECTION WEIGHT(ps)	g	1365	1567	1784	وزن تزریق استاین
INJECTION RATE	g/s	344	395	449	سرعت تزریق
INJECTION PRESSURE	Mpa	199	173	152	فشار تزریق
SCREW SPEED	rpm		150		سرعت گردش در مارپیچ
CLAMPING UNIT					واحد گیره
CLAMPING FORCE	KN		4000		نیروی قفل گیره
OPEN STROKE	mm		720		کورس بازشو گیره
SPACE BETWEEN TIE BARS(wxh)	mm		730 x 730		فاصله بین میله های راهنما
MAX.MOULD HEIGHT	mm		780		حداکثر ارتفاع قالب
MIN. MOULD HEIGHT	mm		250		حداقل ارتفاع قالب
EJECTOR STROKE	mm		190		کورس پاران
EJECTOR FORCE	KN		110		نیروی پاران
OTHERS					سایر موارد
MAX.PUMP PRESSURE	Mpa		16		حداکثر فشار پمپ
PUMP MOTOR POWER	kW		45		توان الکترو موتور
HEATING POWER	kW		29.3		توان المنت ها
MACHINE DIMENSION(LxWxH)	m		7.56 x 2.00 x 2.52		ابعاد دستگاه
OIL TANK CUBAGE	L		770		ظرفیت مخزن روغن
MACHINE WEIGHT	ton		16		وزن دستگاه



PLANTEN DIMENSION

HTX 400



INJECTION MOULDING MACHINE

خورشید دریای شرق

TECHNICAL PARAMETER TABLE

KHORSHID
DARYAYE SHARGH CO.

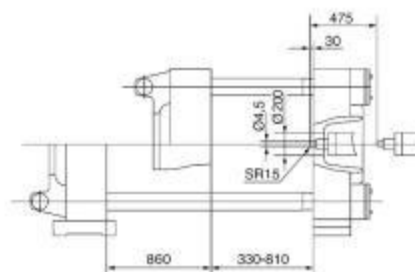
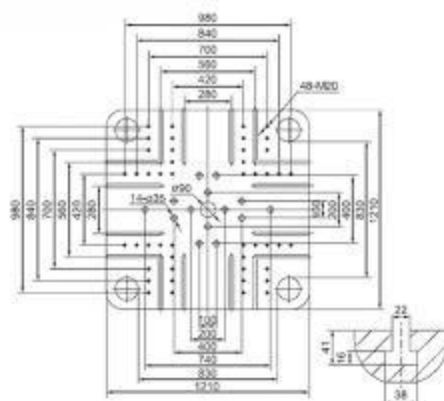
HAFSAINGER

INJECTION UNIT		A	B	C	D	واحد تزریق
SCREW DIAMETER	mm	80	85	90	95	قطر مارپیچ
SCREW L/D RATIO	L/D	23.4	22	20.7	19.6	نسبت طول به قطر مارپیچ
SHOT VOLUME(theoretical)	cm ³	2215	2500	2802	3122	حجم تزریق
INJECTION WEIGHT(ps)	g	2015	2275	2550	2841	وزن تزریق استایرن
INJECTION RATE	g/s	429	484	543	604	سرعت تزریق
INJECTION PRESSURE	Mpa	184	163	145	130	فشار تزریق
SCREW SPEED	rpm	130				سرعت گردش در مارپیچ
CLAMPING UNIT						واحد گیره
CLAMPING FORCE	KN	5500				نیروی قفل گیره
OPEN STROKE	mm	860				کورس بازشو گیره
SPACE BETWEEN TIE BARS(wxh)	mm	850 x 850				فاصله بین میله های راهنما
MAX.MOULD HEIGHT	mm	860				حداکثر ارتفاع قالب
MIN. MOULD HEIGHT	mm	330				حداقل ارتفاع قالب
EJECTOR STROKE	mm	240				کورس پران
EJECTOR FORCE	KN	150				نیروی پران
OTHERS						سایر موارد
MAX.PUMP PRESSURE	Mpa	16				حداکثر فشار پمپ
PUMP MOTOR POWER	kW	55				توان الکترو موتور
HEATING POWER	kW	40				توان المنت ها
MACHINE DIMENSION(LxWxH)	m	8.6 x 2.1 x 2.7				ابعاد دستگاه
OIL TANK CUBAGE	L	900				ظرفیت مخزن روغن
MACHINE WEIGHT	ton	21				وزن دستگاه



PLANTEN DIMENSION

HTX 550



INJECTION MOULDING MACHINE

خورشید دریای شارق

TECHNICAL PARAMETER TABLE

KHORSHID
DARYAYE SHARQH CO.

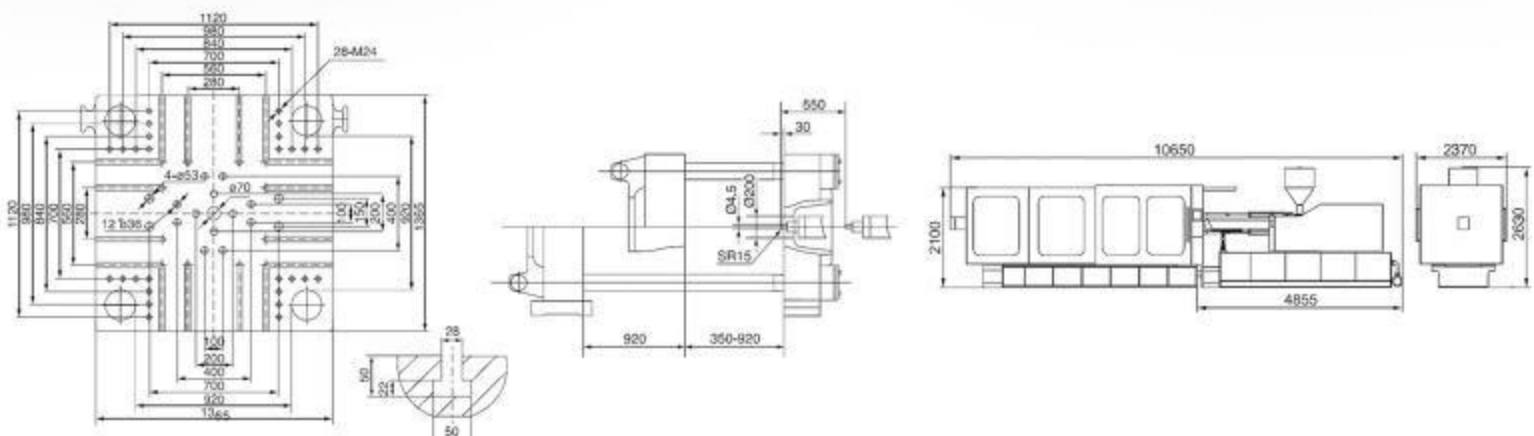
HAFSAINGER

INJECTION UNIT		A	B	C	D	واحد تزریق
SCREW DIAMETER	mm	90	95	100	105	قطر مارپیچ
SCREW L/D RATIO	L/D	23.3	22	20.7	19.9	نسبت طول به قطر مارپیچ
SHOT VOLUME(theoretical)	cm ³	2544	2835	3140	3461	حجم تزریق
INJECTION WEIGHT(ps)	g	2315	2580	2858	3149	وزن تزریق استاتیرن
INJECTION RATE	g/s	552	612	679	748	سرعت تزریق
INJECTION PRESSURE	Mpa	184	165	149	135	فشار تزریق
SCREW SPEED	rpm	150				سرعت گردش در مارپیچ
CLAMPING UNIT						واحد گیره
CLAMPING FORCE	KN	6800				نیروی قفل گیره
OPEN STROKE	mm	920				کورس بازشو گیره
SPACE BETWEEN TIE BARS(wxh)	mm	920 x 920				فاصله بین میله های راهنما
MAX.MOULD HEIGHT	mm	920				حداکثر ارتفاع قالب
MIN. MOULD HEIGHT	mm	350				حداقل ارتفاع قالب
EJECTOR STROKE	mm	260				کورس پران
EJECTOR FORCE	KN	210				نیروی پران
OTHERS						سایر موارد
MAX.PUMP PRESSURE	Mpa	16				حداکثر فشار پمپ
PUMP MOTOR POWER	kW	30 + 37				توان الکترو موتور
HEATING POWER	kW	49				توان المنت ها
MACHINE DIMENSION(LxWxH)	m	10.65 x 2.37 x 2.63				ابعاد دستگاه
OIL TANK CUBAGE	L	1040				ظرفیت مخزن روغن
MACHINE WEIGHT	ton	28				وزن دستگاه



PLANTEN DIMENSION

HTX 680



INJECTION MOULDING MACHINE

خورشید دریای شارق

TECHNICAL PARAMETER TABLE

KHORSHID
DARYAYE SHARQH CO.

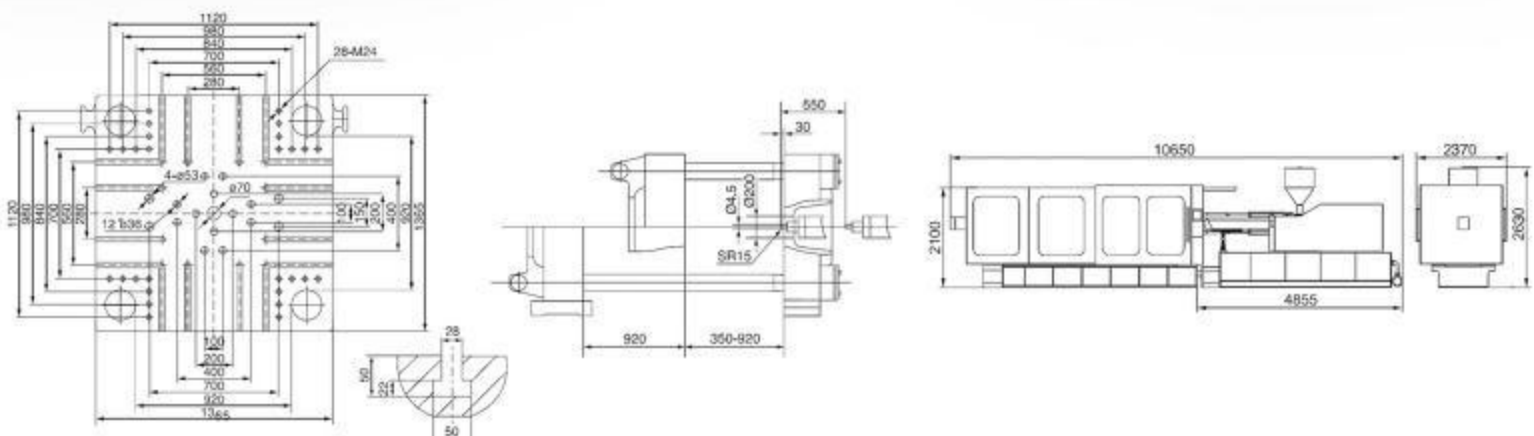
HAFSAINGER

INJECTION UNIT		A	B	C	D	واحد تزریق
SCREW DIAMETER	mm	90	95	100	105	قطر مارپیچ
SCREW L/D RATIO	L/D	23.3	22	20.7	19.9	نسبت طول به قطر مارپیچ
SHOT VOLUME(theoretical)	cm ³	2544	2835	3140	3461	حجم تزریق
INJECTION WEIGHT(ps)	g	2315	2580	2858	3149	وزن تزریق استاتیرن
INJECTION RATE	g/s	552	612	679	748	سرعت تزریق
INJECTION PRESSURE	Mpa	184	165	149	135	فشار تزریق
SCREW SPEED	rpm	150				سرعت گردش در مارپیچ
CLAMPING UNIT						واحد گیره
CLAMPING FORCE	KN	6800				نیروی قفل گیره
OPEN STROKE	mm	920				کورس بازشو گیره
SPACE BETWEEN TIE BARS(wxh)	mm	920 x 920				فاصله بین میله های راهنما
MAX.MOULD HEIGHT	mm	920				حداکثر ارتفاع قالب
MIN. MOULD HEIGHT	mm	350				حداقل ارتفاع قالب
EJECTOR STROKE	mm	260				کورس پران
EJECTOR FORCE	KN	210				نیروی پران
OTHERS						سایر موارد
MAX.PUMP PRESSURE	Mpa	16				حداکثر فشار پمپ
PUMP MOTOR POWER	kW	30 + 37				توان الکترو موتور
HEATING POWER	kW	49				توان المنت ها
MACHINE DIMENSION(LxWxH)	m	10.65 x 2.37 x 2.63				ابعاد دستگاه
OIL TANK CUBAGE	L	1040				ظرفیت مخزن روغن
MACHINE WEIGHT	ton	28				وزن دستگاه



PLANTEN DIMENSION

HTX 680



INJECTION MOULDING MACHINE

خورشید دریای شرق

TECHNICAL PARAMETER TABLE

KHORSHID
DARYAYE SHARGH CO.

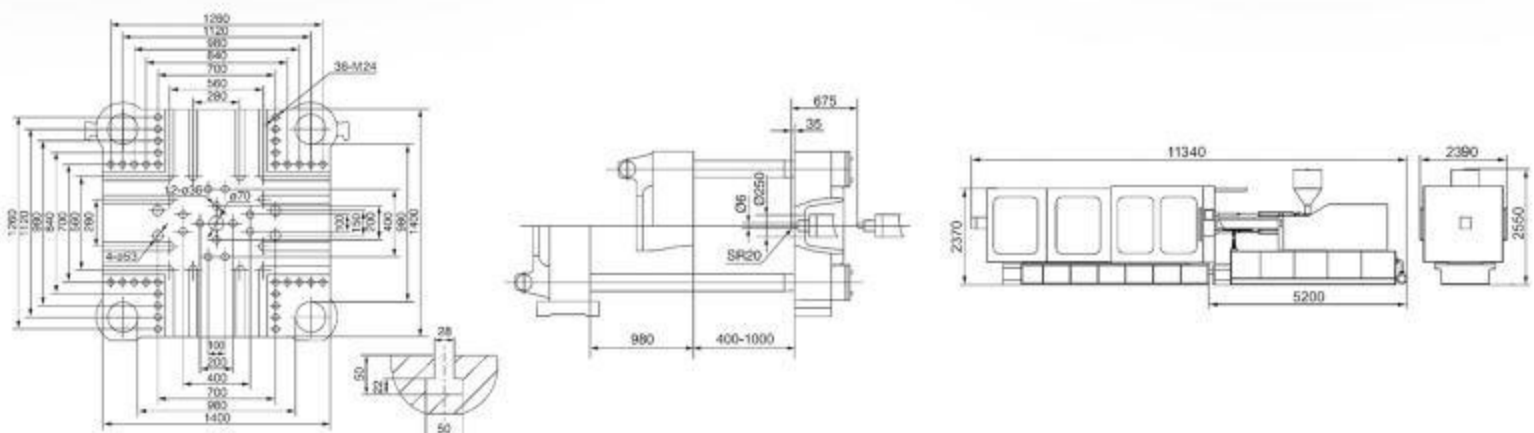
HAFSAINGER

INJECTION UNIT		A	B	C	D	واحد تزریق
SCREW DIAMETER	mm	90	95	105	110	قطر مارپیچ
SCREW L/D RATIO	L/D	23.2	22	19.9	19	نسبت طول به قطر مارپیچ
SHOT VOLUME(theoretical)	cm ³	2925	3258	3980	4369	حجم تزریق
INJECTION WEIGHT(ps)	g	2662	2965	3622	3975	وزن تزریق استاتیرن
INJECTION RATE	g/s	587	654	798	877	سرعت تزریق
INJECTION PRESSURE	Mpa	195	175	143	130	فشار تزریق
SCREW SPEED	rpm	115				سرعت گردش در مارپیچ
CLAMPING UNIT						واحد گیره
CLAMPING FORCE	KN	7800				نیروی قفل گیره
OPEN STROKE	mm	980				کورس بازشو گیره
SPACE BETWEEN TIE BARS(wxh)	mm	980 x 980				فاصله بین میله های راهنما
MAX.MOULD HEIGHT	mm	1000				حداکثر ارتفاع قالب
MIN. MOULD HEIGHT	mm	400				حداقل ارتفاع قالب
EJECTOR STROKE	mm	280				کورس پُران
EJECTOR FORCE	KN	210				نیروی پُران
OTHERS						سایر موارد
MAX.PUMP PRESSURE	Mpa	16				حداکثر فشار پمپ
PUMP MOTOR POWER	kW	37 + 37				توان الکترو موتور
HEATING POWER	kW	59.1				توان المنت ها
MACHINE DIMENSION(LxWxH)	m	11.34 x 2.39 x 2.55				ابعاد دستگاه
OIL TANK CUBAGE	L	1250				ظرفیت مخزن روغن
MACHINE WEIGHT	ton	38				وزن دستگاه



PLANTEN DIMENSION

HTX 780



INJECTION MOULDING MACHINE

خورشید دریای شرق

TECHNICAL PARAMETER TABLE

KHORSHID
DARYAYE SHARGH CO.

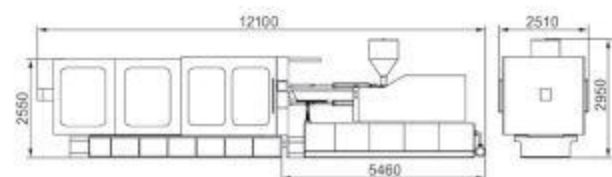
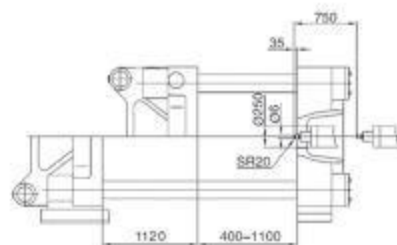
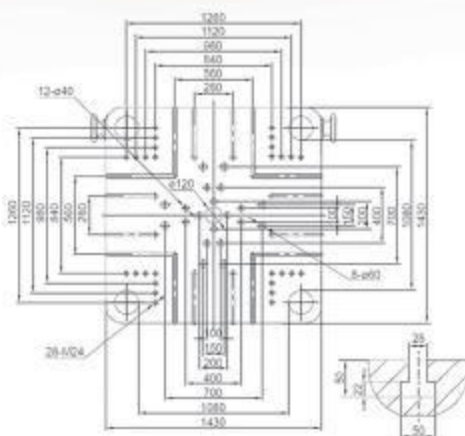
HAFSAINGER

INJECTION UNIT		A	B	C	D	واحد تزریق
SCREW DIAMETER	mm	90	100	110	115	قطر مارپیچ
SCREW L/D RATIO	L/D	25.5	23	20.9	20	نسبت طول به قطر مارپیچ
SHOT VOLUME(theoretical)	cm ³	2988	3689	4464	4879	حجم تزریق
INJECTION WEIGHT(ps)	g	2719	3356	4062	4440	وزن تزریق استاتین
INJECTION RATE	g/s	590	729	880	960	سرعت تزریق
INJECTION PRESSURE	Mpa	216	176	146	133	فشار تزریق
SCREW SPEED	rpm	100				سرعت گردش در مارپیچ
CLAMPING UNIT						واحد گیره
CLAMPING FORCE	KN	9000				نیروی قفل گیره
OPEN STROKE	mm	1120				کورس بازشو گیره
SPACE BETWEEN TIE BARS(wxh)	mm	1080 x 1080				فاصله بین میله های راهنما
MAX.MOULD HEIGHT	mm	1100				حداکثر ارتفاع قالب
MIN. MOULD HEIGHT	mm	400				حداقل ارتفاع قالب
EJECTOR STROKE	mm	325				کورس پران
EJECTOR FORCE	KN	210				نیروی پران
OTHERS						سایر موارد
MAX.PUMP PRESSURE	Mpa	16				حداکثر فشار پمپ
PUMP MOTOR POWER	kW	37 + 45				توان الکترو موتور
HEATING POWER	kW	59				توان المنت ها
MACHINE DIMENSION(LxWxH)	m	12.10 x 2.51 x 2.95				ابعاد دستگاه
OIL TANK CUBAGE	L	1700				ظرفیت مخزن روغن
MACHINE WEIGHT	ton	50				وزن دستگاه



PLANTEN DIMENSION

HTX 900



INJECTION MOULDING MACHINE

خورشید دریای شرق

TECHNICAL PARAMETER TABLE

KHORSHID
DARYAYE SHARGH CO.

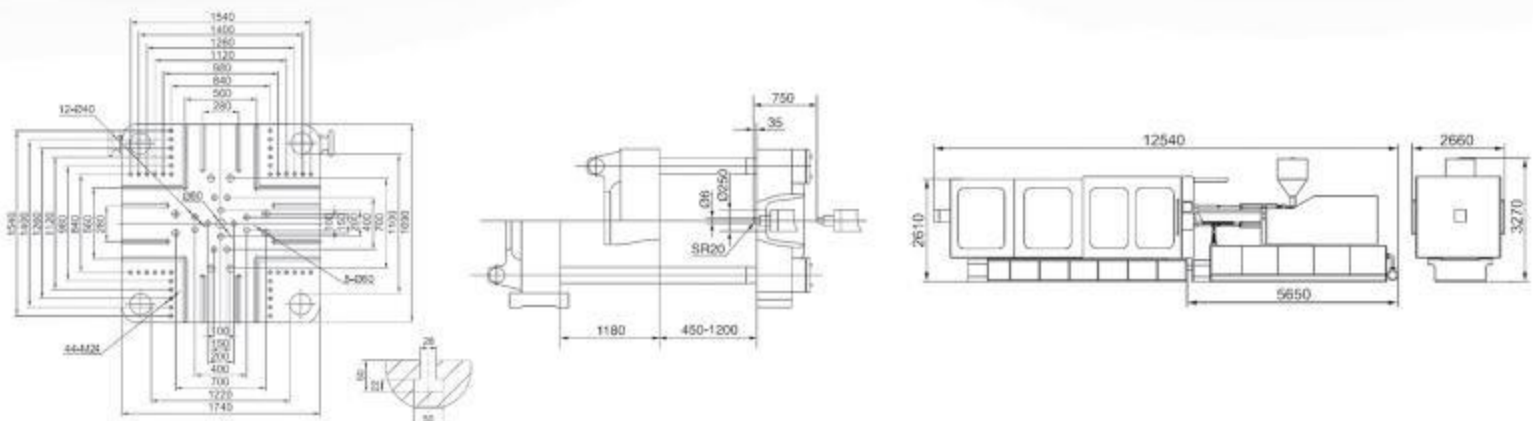
HAFSAINGER

INJECTION UNIT		A	B	C	D	واحد تزریق
SCREW DIAMETER	mm	110	115	120	125	قطر مارپیچ
SCREW L/D RATIO	L/D	23	22	21	20.2	نسبت طول به قطر مارپیچ
SHOT VOLUME(theoretical)	cm ³	5270	5760	6272	6805	حجم تزریق
INJECTION WEIGHT(ps)	g	4796	5242	5707	6193	وزن تزریق استاتین
INJECTION RATE	g/s	793	867	944	1024	سرعت تزریق
INJECTION PRESSURE	Mpa	186	170	156	144	فشار تزریق
SCREW SPEED	rpm	90				سرعت گردش در مارپیچ
CLAMPING UNIT						واحد گیره
CLAMPING FORCE	KN	12500				نیروی قفل گیره
OPEN STROKE	mm	1320				کورس بازشو گیره
SPACE BETWEEN TIE BARS(wxh)	mm	1250 x 1250				فاصله بین میله های راهنما
MAX.MOULD HEIGHT	mm	1300				حداکثر ارتفاع قالب
MIN. MOULD HEIGHT	mm	550				حداقل ارتفاع قالب
EJECTOR STROKE	mm	380				کورس پران
EJECTOR FORCE	KN	245				نیروی پران
OTHERS						سایر موارد
MAX.PUMP PRESSURE	Mpa	16				حداکثر فشار پمپ
PUMP MOTOR POWER	kW	45 + 55				توان الکترو موتور
HEATING POWER	kW	74.4				توان المنت ها
MACHINE DIMENSION(LxWxH)	m	12.9 x 2.7 x 3.3				ابعاد دستگاه
OIL TANK CUBAGE	L	2100				ظرفیت مخزن روغن
MACHINE WEIGHT	ton	60				وزن دستگاه



PLANTEN DIMENSION

HTX 1250



INJECTION MOULDING MACHINE

خورشید دریای شرق

TECHNICAL PARAMETER TABLE

KHORSHID
DARYAYE SHARGH CO.

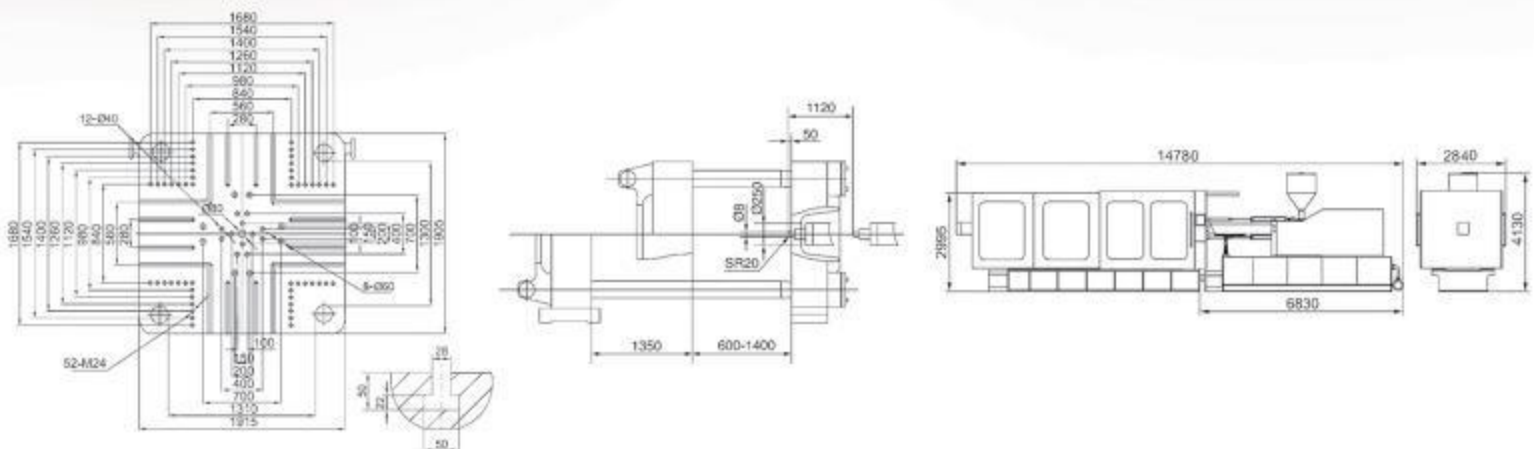
HAFSAINGER

INJECTION UNIT		A	B	C	D	واحد تزریق
SCREW DIAMETER	mm	110	120	130	140	قطر مارپیچ
SCREW L/D RATIO	L/D	25.7	24	22	20	نسبت طول به قطر مارپیچ
SHOT VOLUME(theoretical)	cm ³	6269	7460	8755	10150	حجم تزریق
INJECTION WEIGHT(ps)	g	5705	6789	7967	9236	وزن تزریق استاین
INJECTION RATE	g/s	790	940	1102	1280	سرعت تزریق
INJECTION PRESSURE	Mpa	205	172	146	126	فشار تزریق
SCREW SPEED	rpm	90				سرعت گردش در مارپیچ
CLAMPING UNIT						واحد گیره
CLAMPING FORCE	KN	15000				نیروی قفل گیره
OPEN STROKE	mm	1350				کورس بازشو گیره
SPACE BETWEEN TIE BARS(wxh)	mm	1310 x 1300				فاصله بین میله های راهنما
MAX.MOULD HEIGHT	mm	1400				حداکثر ارتفاع قالب
MIN. MOULD HEIGHT	mm	600				حداقل ارتفاع قالب
EJECTOR STROKE	mm	360				کورس پران
EJECTOR FORCE	KN	260				نیروی پران
OTHERS						سایر موارد
MAX.PUMP PRESSURE	Mpa	16				حداکثر فشار پمپ
PUMP MOTOR POWER	kW	55 + 55				توان الکترو موتور
HEATING POWER	kW	86				توان المنت ها
MACHINE DIMENSION(LxWxH)	m	14.78 x 2.84 x 4.13				ابعاد دستگاه
OIL TANK CUBAGE	L	2900				ظرفیت مخزن روغن
MACHINE WEIGHT	ton	90				وزن دستگاه



PLANTEN DIMENSION

HTX 1500



INJECTION MOULDING MACHINE

خورشید دریای شرق

TECHNICAL PARAMETER TABLE

KHORSHID
DARYAYE SHARGH CO.

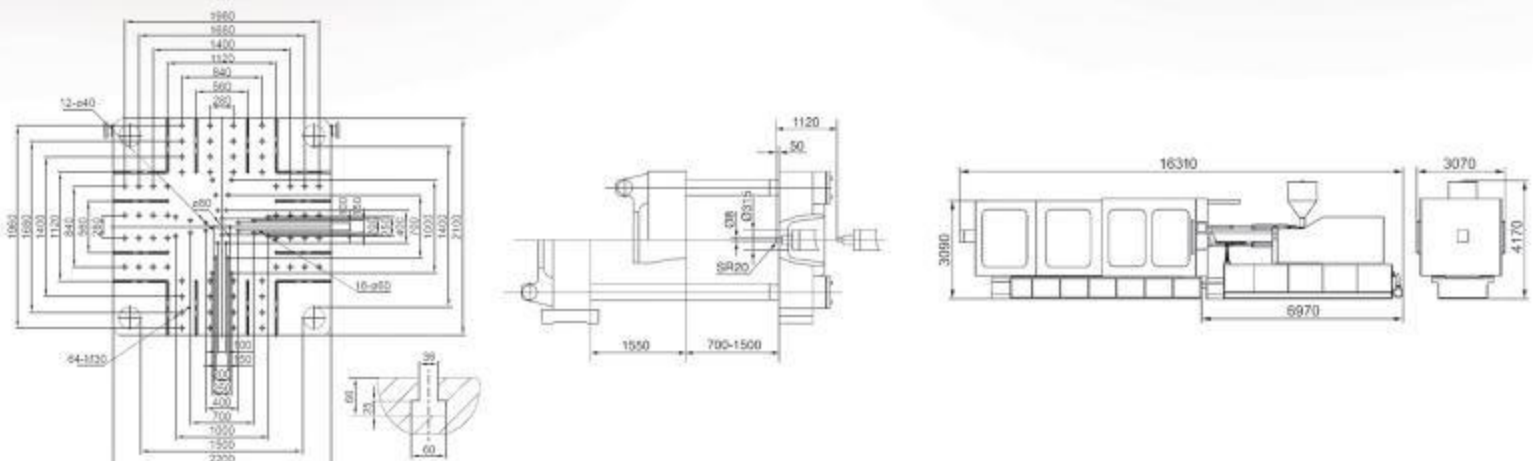
HAFSAINGER

INJECTION UNIT		A	B	C	D	واحد تزریق
SCREW DIAMETER	mm	120	130	140	150	قطر مارپیچ
SCREW L/D RATIO	L/D	25.4	23.4	21.7	18.9	نسبت طول به قطر مارپیچ
SHOT VOLUME(theoretical)	cm ³	7460	8755	10150	11655	حجم تزریق
INJECTION WEIGHT(ps)	g	6789	7967	9236	10606	وزن تزریق استاتین
INJECTION RATE	g/s	1056	1240	1438	1650	سرعت تزریق
INJECTION PRESSURE	Mpa	179	152	131	114	فشار تزریق
SCREW SPEED	rpm	85				سرعت گردش در مارپیچ
CLAMPING UNIT						واحد گیره
CLAMPING FORCE	KN	18000				نیروی قفل گیره
OPEN STROKE	mm	1550				کورس بازشو گیره
SPACE BETWEEN TIE BARS(wxh)	mm	1500 x 1400				فاصله بین میله های راهنما
MAX.MOULD HEIGHT	mm	1500				حداکثر ارتفاع قالب
MIN. MOULD HEIGHT	mm	700				حداقل ارتفاع قالب
EJECTOR STROKE	mm	420				کورس پُران
EJECTOR FORCE	KN	400				نیروی پُران
OTHERS						سایر موارد
MAX.PUMP PRESSURE	Mpa	16				حداکثر فشار پمپ
PUMP MOTOR POWER	kW	45 + 45 + 45				توان الکترو موتور
HEATING POWER	kW	94.9				توان المنت ها
MACHINE DIMENSION(LxWxH)	m	16.31 x 3.07 x 4.17				ابعاد دستگاه
OIL TANK CUBAGE	L	3000				ظرفیت مخزن روغن
MACHINE WEIGHT	ton	125				وزن دستگاه



PLANTEN DIMENSION

HTX 1800



INJECTION MOULDING MACHINE

خورشید دریای شرق
HATAISINGER



HIGH SPEED



مشخصات ماشین های سرعت بالا جهت تولید محصولات با جداره نازک

TECHNICAL PARAMETER TABLE

INJECTION UNIT		HTF68		HTF90		HTF110		HTF140		HTF160		HTF200		واحد تزریق
		B	C	B	C	B	C	B	C	B	C	B	C	
SCREW DIAMETER	mm	24	26	26	30	30	32	32	35	35	38	38	42	قطر ماریج
SCREW L/D RATIO	L/D	23.8	22	24.2	21	22.4	21	23	21	22.8	21	23.2	21	نسبت طول به قطر ماریج
SHOT VOLUME(theoretical)	cm ³	68.8	69	87.1	116	119.5	136	137.1	164	182.4	215	245.6	300	حجم تزریق
INJECTION WEIGHT(ps)	g	54	63	79	106	109	124	125	149	160	196	223	273	وزن تزریق استایرن
INJECTION RATE	g/s	73	86	76	101	98	111	133	159	134	158	161	196	سرعت تزریق
INJECTION PRESSURE	Mpa	293.4	250	307.5	231	299.2	263	294.3	246	292.3	248	290.7	238	فشار تزریق
SCREW SPEED	rpm	300		300		300		290		260		260		سرعت گردش در ماریج
CLAMPING UNIT														واحد گیره
CLAMPING FORCE	KN	680		900		1100		1400		1600		2000		نیروی قفل گیره
OPEN STROKE	mm	280		320		360		380		435		476		کورس بازشو گیره
SPACE BETWEEN TIE BARS(wxh)	mm	310 x 310		355 x 330		360 x 360		410 x 410		460 x 460		605 x 505		فاصله بین میله های راهنما
MAX.MOULD HEIGHT	mm	320		350		380		450		520		530		حداکثر ارتفاع قالب
MIN. MOULD HEIGHT	mm	100		150		150		160		180		200		حداقل ارتفاع قالب
EJECTOR STROKE	mm	80		90		100		120		135		140		کورس پران
EJECTOR FORCE	KN	28		30		38		38		50		70		نیروی پران
OTHERS														سایر موارد
MAX.PUMP PRESSURE	Mpa	16		16		16		16		16		16		حداکثر فشار پمپ
PUMP MOTOR POWER	kW	13		15		18.5		22		22		30		توان الکترو موتور
HEATING POWER	kW	6.8		7.45		7.6		10.35		13.6		15		توان المنت ها
OIL TANK CUBAGE	L	170		230		270		350		380		460		ظرفیت مخزن روغن
MACHINE WEIGHT	t	2.5		2.8		3.4		4		6		7		وزن دستگاه

ماشین های های اسپید مجهز به سیستم هیدرولیک بهینه هستند که قابلیت افزایش سرعت تزریق تا 150mm/s و افزایش فشار تا 200Mpa را دارد، همچنین در صورتی که اکومولاتور وارد مدار شود، سرعت تزریق تا 300mm/s می تواند افزایش یابد که در نهایت منجر به کاهش زمان سیکل تولید، افزایش بهره وری و کیفیت قطعه می گردد. این نوع ماشین آلات جهت تولید قطعات دیواره نازک مانند لیوان یکبار مصرف، ظروف بسته بندی مواد لبنی، قاشق و چنگال یکبار مصرف و سایر مصنوعات از این دست مناسب هستند.

series high-speed plastic injection machine adopts optimized hydraulic system. The injection rate can reach to 150mm/s and injection pressure can reach to 200 Mpa. When it works with the assistant of an accumulator, the injection rate will be at 300mm/s which save cycle time and improve efficiency. It's suitable for the application of thin wall products, like thin-wall cup, magcard, etc.

KDS



HTW & HTX Series
KHORSHID
DARYAYE SHARGH CO.

تهران ، جاده آبهلی ، خیابان سازمان آب ، نرسیده به پنجم شیدایی ، شماره ۲۰
تلفن : ۷۱۵۲ خدمات پس از فروش : ۷۱۳۴۳
امور بین الملل : ۷۷۳۶۶۰۶۰ فکس : ۷۷۳۶۶۰۴۱
No. 20, Sazman-e-ab Ave., Abali Rd., Tehran, IRAN
www.khdsh.com www.khdsh.ir